



Die Beste unter der Sonne.
Für den schönsten Schatten der Welt.
Designmarkisen für Terrasse und Balkon

markilux
Die Beste unter der Sonne



Alle Informationen
finden Sie auf [markilux.com](https://www.markilux.com)

Über Markisen lacht die Sonne. Unter einer markilux lacht das Leben.

Wohnen im Freien

Stunden entspannter Erholung oder das Zusammensein mit der Familie und Freunden, es sind kostbare Momente, in denen sich Ihr Leben draußen abspielt. Designmarkisen von markilux spenden nicht nur Schatten, sie eröffnen neue Möglichkeiten das Leben zu genießen. Sie bieten Schutz an heißen Tagen und schaffen eine behagliche Atmosphäre, auch wenn die Sonne längst untergegangen ist. Die Entscheidung für eine markilux Designmarkise ist eine Entscheidung für beste Qualität „Made in Germany“ – und für viele unbeschwerte Stunden draußen im Freien.

markilux steht für vielfach ausgezeichnetes Design:



reddot winner 2023

| Marke

| z.B. markilux MX-4

Reduktion auf das Wesentliche: Frei. Zeit. Premiumqualität aus Deutschland.

Seit über 50 Jahren steht markilux für die Entwicklung und Herstellung hochwertiger Sonnenschutz-Lösungen. markilux Designmarkisen zeichnen sich aus durch beste Qualität, vielfach prämiertes Design und innovative Technik. Die Produktion von Markise und Tuch unter einem Dach – das ist markilux „Made in Germany“ mit dem Ziel, Ihr Wohnen im Freien komfortabel und angenehm zu gestalten. Mit markilux verleihen Sie Ihrem Wohlfühlplatz an der frischen Luft und Ihrer Freizeit das gewisse Extra. **Die Beste unter der Sonne. Für den schönsten Schatten der Welt.**



markilux Qualität

Hochwertige Materialien und ein umfassendes Qualitätsmanagement stellen sicher, dass jede markilux Designmarkise langlebig ist. Als Unternehmen ist markilux nach DIN EN ISO 9001 zertifiziert.



markilux Funktion

markilux vereint innovative Technologien und smarte Lösungen zu Spitzenprodukten. Durch vielfältige Ausstattungsmöglichkeiten und Bedienvarianten erweitern Sie Ihre markilux Designmarkise ganz nach Ihrem persönlichen Wunsch.





markilux

markilux Service

Die Kombination eines Markenproduktes mit kompetenter Beratung und fachgerechter Montage vor Ort macht Ihre Lösung perfekt. Qualifizierte markilux Fachpartner bieten einen umfassenden Service und persönliche Ansprechpartner in Ihrer Nähe.

Member of  **Rat für Formgebung**
German Design Council



markilux Design

Erst das perfekte Zusammenspiel von Form und Funktion lässt eine Markise zu einer markilux Designmarkise werden. markilux setzt dabei auf langjährige Erfahrung in Entwicklung und Design.

Designmarkisen von markilux. Individualität auf ganzer Linie.

Ihr Modell aus 1 Million Konfigurationsmöglichkeiten

Ihre Designmarkise von markilux ist so einzigartig, wie Sie es wünschen. Aus über 40 Modellen, mehr als 200 zeitlosen Tuchdessins und vielfältigen Ausstattungsmöglichkeiten gestalten Sie genau die Markise, die zu Ihnen passt.

Mit Beleuchtungsmodulen, Wärmestrahlern, smarter Steuerungstechnik und anderen Zusatzfunktionen bereichert eine markilux Ihr Leben im Freien – zu jeder Tageszeit.

Ihr markilux Fachpartner steht Ihnen bei der Auswahl Ihrer ganz persönlichen Designmarkise mit Ideen und professioneller Beratung gerne zur Seite.



Technische Übersicht ab Seite 86

Modell

Design und Funktion in Perfektion

Jede markilux Markise verbindet Design, Qualität und Technik zu einer einzigartigen Lösung. Unter der Vielzahl von Modellen ist sicher auch eines, das Ihre Wünsche an Funktionalität bedient und perfekt zum Ambiente Ihrer Terrasse passt.

Ab Seite 8

+ Markisentuch

Große Vielfalt an Farben und Dessins

Unsere Textildesigner setzen aktuelle Trends aus Einrichtung, Architektur und Farbe in einzigartige Markisentücher um. Mit mehr als 200 Dessins bietet markilux Ihnen eine Auswahl, die ihresgleichen sucht.

Ab Seite 66

+ Ausstattung

Markisenfarbe, Bedienung und Optionen

Moderne Farben, komfortable Bedienungstechnik, optionale Beleuchtungselemente und zusätzliche Extras, z.B. Wärmestrahler, lassen keine Wünsche offen und machen Ihr Draußensein zum Genuss, auch wenn die Sonne gerade mal nicht scheint.

Ab Seite 72

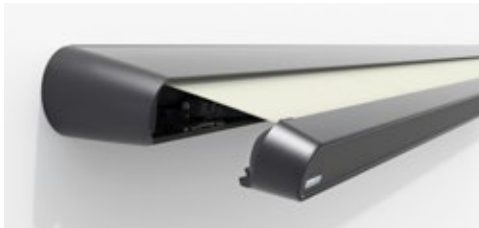


Markisenkonfigurator und markilux AR App

Konfigurieren Sie Ihre Wunschmarkise mit dem Markisenkonfigurator auf [markilux.com](https://www.markilux.com) oder live an Ihrem Haus mit der kostenlosen [markilux AR App](#).



Gute Aussichten. Im Überblick.



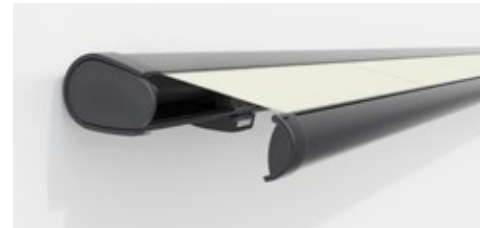
MX_1 compact

Seite 14



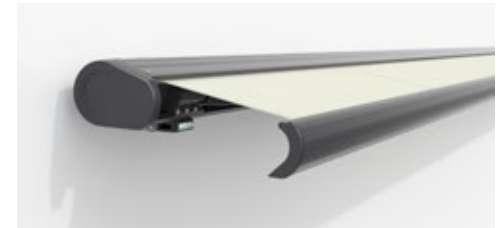
MX_3

Seite 20



MX_6000

Seite 28



MX_5010

Seite 30



MX_2

Seite 16



MX_4

Seite 22



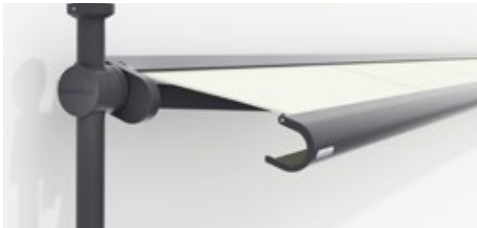
MX_970

Seite 32



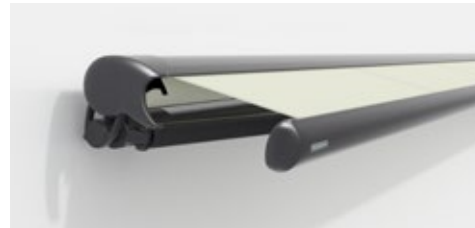
MX_990

Seite 34



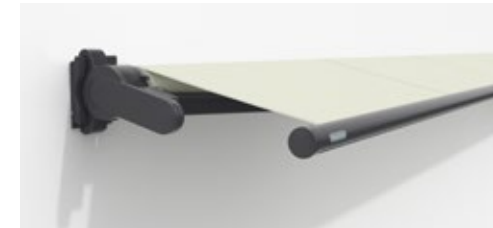
MX_900

Seite 36



MX_1600

Seite 42



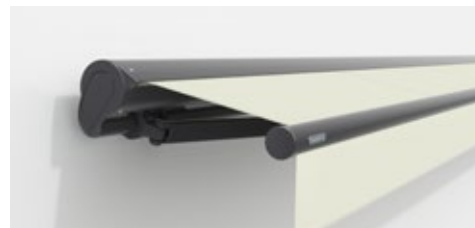
MX_930

Seite 46



MX_3300

Seite 38



MX_1710

Seite 44



MX_1300

Seite 48

Kassettenmarkisen

Bei eingefahrener Markise umschließt die Kassette das Markisentuch und die Technik und schützt diese vor Wind und Wetter.

Halbkassetten- und offene Markisen

Tuch und Technik sind zum Teil oder ganz sichtbar. Eine Anwendung ist vor allem für wettergeschützte Terrassen und Balkone geeignet.

Großartiges Ambiente. In der Übersicht.



MX pergola stretch

Seite 52



MX pergola style

Seite 54



MX pergola classic

Seite 58



MX pergola cubic

Seite 60

Pergolamarkisen

Großformatiger, windstabiler Sonnen- und Wetterschutz. Das Tuch wird zwischen seitlichen Führungsschienen weit ausgefahren.

markilux Markisenkonfigurator



MX_pergola compact

Seite 62

Gut zu wissen


- Markisentücher..... Seite 66
- Markisenfarben, Bedienung, Optionen Seite 72
- Technische Daten..... Seite 86

Für den schönsten Schatten der Welt

Konfigurieren Sie Ihre markilux Designmarkise inklusive Tuch und Ausstattungsoptionen auf markilux.com oder visualisieren Sie Ihre Wunschmarkise live an Ihrem Haus mit der kostenlosen markilux AR App. Ihr markilux Fachpartner übernimmt die persönliche Beratung vor Ort, erstellt ein individuelles Angebot und übernimmt die fachgerechte Montage.

Markisenkonfigurator
auf markilux.com

markilux 3D App
Kostenlos in Ihrem App Store

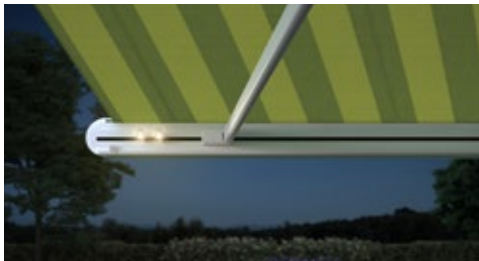


Design ist die Kunst,
Funktion mit Ästhetik
zu verbinden.

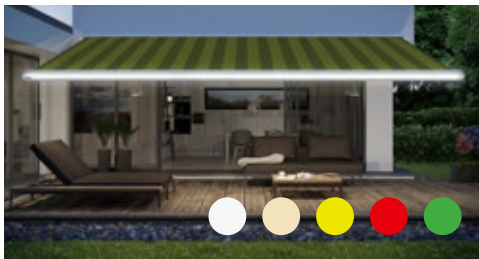


Einfach großschattig:
die Übersicht auf markilux.com

Kassettenmarkisen



LED-Line und -Spots im Ausfallprofil
Für eine stimmungsvolle und gleichmäßige
Beleuchtung nach Sonnenuntergang.



LED-Ambientebeleuchtung
Ein eindrucksvoller Blickfang in den Abendstunden.
Die beleuchtete Sichtblende ist in fünf Akzentfarben
erhältlich und dimmbar.



Das persönliche Statement an jeder Fassade

Die markilux MX-1 compact mit einer Bautiefe von 38 cm ist Blickfang und Sonnenschutz in einem. Gestell- und Sichtblende sind in verschiedenen Farben erhältlich und frei kombinierbar, siehe Kapitel Markisenfarben.

MX_1 compact

Qualität hat ihren Preis. Meistens den Ersten.

markilux MX-1 compact

Bereits auf den ersten Blick beeindruckt die markilux MX-1 compact mit ihrer einzigartigen Mischung aus Form und Funktionalität. Im eingefahrenen Zustand überzeugt die konisch zulaufende Vollkassette mit 38 cm Tiefe. Ausgefahren zeigt sie ihre wahre Größe: glanzvolle LED-Optionen in Kassette und Ausfallprofil, aufsehenerregende Ambientebeleuchtung sowie viele Möglichkeiten der Farbgestaltung. Das ist mehrfach preisgekröntes Design „made by markilux“. Die markilux MX-1 compact schafft zu jeder Tageszeit eine unvergleichliche Atmosphäre, die Sie heute – und in Zukunft – immer wieder begeistern wird.



Kassettenmarkise

maximal 700 × 415 cm,
Bautiefe ca. 38 cm

Armtechnologie

Bionic-Sehne

Optionen

LED-Line/LED-Spots im Ausfallprofil,
LED-Ambientebeleuchtung,
LED-Spots in der Kassette,
Farbkombinationen,
Schattenplus,
Volant

markilux Schattenplus

Ein Knopfdruck genügt und der optionale Blend- und Sichtschutz schafft einen unvergleichlichen, privaten Raum im Freien.





Schlicht und einfach. Beneidenswert.

Geschlossen präsentiert sich die markilux MX-2 wie aus einem Guss.
Mit oder ohne LED-Beleuchtung. Produktdesign – at its best.



Offen für den Zauber der Veränderung

Entfaltet zeigt die markilux MX-2 ihr volles Potenzial und überzeugt auf ganzer Linie. Sonnenschutz – state of the art.



Freiraum für individuelle Veränderung

Jedes Detail wurde sorgsam gestaltet, Überflüssiges weggelassen.
Leicht und zurückhaltend – und dadurch umso eleganter.

mx_2



Faszinierend in Form. Und Funktion.

markilux MX-2

Die Essenz aus fließendem Design und perfekter Sonnenschutztechnik lässt sich optimal auf Architektur und Terrassengestaltung abstimmen. Die reduzierte, organische und harmonische Formensprache wirkt wie „aus einem Guss“ und fasziniert in jeder Form – und Funktion.



markilux MX-2 colour

Glänzend kombiniert und gut betucht: zehn trendgerechte Farbkombinationen machen Individualität und Persönlichkeit, passend zur Hausarchitektur, sichtbar und erlebbar.



Kassettenmarkise
maximal 600 × 300 cm
maximal 500 × 350 cm

Armtechnologie
Bionic-Sehne

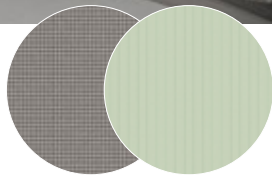
Optionen
LED-Line in der Kassette,
Farbkombinationen





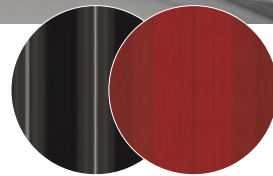
01

Top: Verkehrsweiß RAL 9016
Gestell: Steingrau-metallic 5215
Tuchempfehlung: 369 65 | 314 11



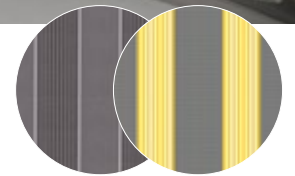
02

Top: Anthrazit-metallic 5204
Gestell: Weiß-Aluminium RAL 9006
Tuchempfehlung: 369 24 | 312 04



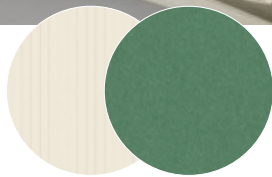
03

Top: Anthrazit-metallic 5204
Gestell: Steingrau-metallic 5215
Tuchempfehlung: 314 67 | 369 81



06

Top: Havannabraun-Struktur 5229
Gestell: Cremeweiß-Struktur 5233
Tuchempfehlung: 314 09 | 411 61



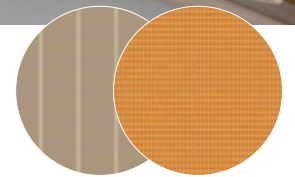
07

Top: New champagne-metallic 5062
Gestell: Anthrazit-metallic 5204
Tuchempfehlung: 302 07 | 369 18



08

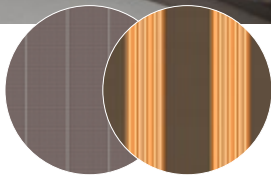
Top: Cremeweiß-Struktur 5233
Gestell: New champagne-metallic 5062
Tuchempfehlung: 369 07 | 369 67



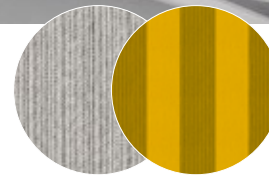
mx_2 Optionen



Top: Cremeweiß-Struktur 5233
Gestell: Havannabraun-Struktur 5229
Tuchempfehlung: 314 04 | 314 72



Top: Anthrazit-metallic 5204
Gestell: Verkehrsweiß RAL 9016
Tuchempfehlung: 307 09 | 314 01



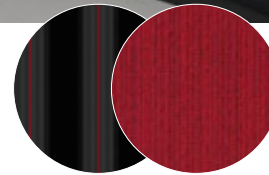
© RAL_Bonn 2024



Top: Concept black 5095*
Gestell: Verkehrsweiß RAL 9016
Tuchempfehlung: 416 80 | 310 28



Top: Karminrot 3002
Gestell: Concept black 5095*
Tuchempfehlung: 369 23 | 307 03



Von Dach bis Tuch auf Farbe eingestellt.

markilux MX-2 colour

Aus insgesamt zehn Farbkombinationen, bestehend aus Kassettendach und der Gestellfarbe, kann die ganz persönliche markilux MX-2 konfiguriert werden.

Die passende Tuchfarbe kann aus zwei Empfehlungen gewählt werden oder – ganz frei, nach Stil und Geschmack – aus der markilux Markisentuch-Kollektion collection one.

* RAL 9005 matt

Kassettenmarkise
maximal 600 × 300 cm
maximal 500 × 350 cm

Armtechnologie
Bionic-Sehne

Optionen
LED-Line in der Kassette,
Farbkombinationen



Perfekt. Rundum.

So individuell wie Ihr Leben – so einzigartig wie Sie es lieben. Die umlaufende Sichtblende ist in trendgerechten Farben erhältlich und frei mit jeder markilux Gestellfarbe kombinierbar, siehe Kapitel Markisenfarben.

MX_3



Die Markise mit Kurven, die andere erstmal kriegen müssen.

markilux MX-3

Formschöne Kurven, klare Linienführung, ein faszinierendes Farbspektrum – das sind die ausdrucksstarken Merkmale der markilux MX-3. Die Farbwahl der umlaufenden Sichtblende bietet eine einzigartige Gestaltungsvielfalt und lässt die Herzen von Terrassen- und Balkonbesitzern höher schlagen. Geschlossen besticht die Markise mit ihrer harmonischen Optik, geöffnet bringt sie ihre technischen Werte zur vollen Entfaltung.



Klare Linie. Rundum.

Wer formschöne Kurven in Symbiose mit geradlinigem Design mag, wird die markilux MX-3 lieben.

Der schönste Platz unter der Sonne. Auch am Abend.

Die stimmungsvolle, dimmbare LED-Line in der Kassette setzt Ihren Lieblingsplatz gekonnt in Szene.

Kassettenmarkise

maximal 700 × 350 cm

maximal 600 × 400 cm

Armtechnologie

Bionic-Sehne

Optionen

farbiges Licht,

LED-Line in der Kassette,

LED-Spots in den Seitenkappen,

LED-Spots im Ausfallprofil,

externe Leuchten,

Farbkombinationen,

gekoppelte Markise



reddot winner 2023



Das Zusammenspiel von ästhetischem Markisendesign und fortschrittlicher LED-Technologie

Entwickelt für die Beschattung großer Flächen am Tage und magische Momente am Abend.

Die markilux MX-4 erfüllt den Wunsch nach anspruchsvollem Outdoor Living zu jeder Tageszeit.

MX_4

Große Komposition mit strahlendem Ensemble.

markilux MX-4

Bühne frei für die Kassettenmarkise markilux MX-4. Komponiert für die Beschattung großer Flächen, überzeugt sie mit ihrer avantgardistischen Gestaltung und der umlaufenden Sichtblende. Produktdesign – ästhetisch schön und funktional. Mit den innovativen Beleuchtungsoptionen und den zusätzlichen Wandleuchten erstrahlt sie in den Abendstunden und sorgt für eine spektakuläre und zauberhafte Lichtstimmung. Vorhang auf für eine große Komposition.



Klare Form. Sanfte Rundungen.

Für eine zeitgemäße Architektur – und Menschen mit hohen Ansprüchen an Design, Funktionalität und Langlebigkeit.



Individuelle Möglichkeiten

Die umlaufende Sichtblende ist in ausgewählten Farben erhältlich und unterstreicht – frei nach Wunsch – Individualität, Geschmack und Stil.





LED-Line in der Kassette

Akzentuiert das Design der Markise und schafft eine faszinierende Atmosphäre.



LED-Spots im Ausfallprofil

Setzen gewünschte Bereiche punktuell und charmant in Szene.



Je später der Abend, desto schöner das Licht.
Innovative LED-Lichttechnik erweitert die
Aufenthaltsdauer und den Lebensraum draußen.

mx_4 Lichtoptionen

Setzt Outdoor Living immer ins richtige Licht

Ein weiteres Highlight – im wahrsten Sinne des Wortes – sind die markilux MX-4 Wandleuchten. Abgestimmt auf die Formsprache der Markise, fügen sich diese perfekt in das Gestaltungsbild ein und präsentieren Outdoor Living der besonderen Art.

Die markilux MX-4 Designmarkise in Kombination mit den Wandleuchten und weiteren Beleuchtungsoptionen illuminieren jeden Outdoor-Bereich, ganz individuell und auf Wunsch mit farbigem Licht. So gestalten Sie Beleuchtungsszenarien je nach Anlass und Stimmung.



Magisches Trio. Licht. Form. Funktion.

markilux MX-4 Wandleuchten bereichern das Outdoor Living durch ein einheitliches Gesamtbild am Tag und stimmungsvolles Licht am Abend. Wahlweise nach oben, nach unten oder in beide Richtungen ausgerichtet.



markilux MX-4 Wandleuchten

Gut in Form – und perfekt auf das Markisendesign abgestimmt.



Cool und klar – und mit einer App alle Farben dieser Welt.



Magische Stimmungswelten
Outdoor Living in neuem Licht. Und Farbe.
Ihre Möglichkeiten entdecken Sie jetzt auf
[markilux.com](https://www.markilux.com)



Bunt und farbenfroh für das ausgelassene Fest mit Freunden.

mx_4 Lichtoptionen



Warm und entspannt für ruhige Abende zu zweit.

Macht Licht auf mehr

Stimmungsvoll erstrahlt eine markilux Designmarkise. Mit der markilux MX-4 wird es noch etwas spektakulärer und flexibler. Die Beleuchtungsoption mx light inszeniert, je nach Anlass und Stimmung, ein ganz individuelles Lichtambiente.

Alle Farben lassen sich einfach und stufenlos ansteuern – auch mit den App-Lösungen von z.B. Philips Hue oder Somfy TaHoma – und präsentieren den Outdoorbereich mal in einer coolen, mal bunten oder einer ganz warmen Lichtstimmung.

Welche Farbe auch immer. Licht wirkt und schafft ein spektakuläres Ambiente.

Kassettenmarkise
maximal 700 × 400 cm

Armtechnologie
Bionic-Sehne

Optionen
LED-Spots im Ausfallprofil,
Spiegel in Edelmetallgewebe,
Rahmen in Glanzchrom,
Schattenplus,
Volant,
gekoppelte Markise



DESIGN AWARD
2007
NOMINEE

reddot design award
winner 2006

LED-Spots im Ausfallprofil

Mehr als ein schmückendes Highlight. Formschön, flexibel und energieeffizient leuchtet die markilux 6000 Ihren Lieblingsplatz nach Belieben aus.

mx_6000



markilux Schattenplus

Die vertikale Beschattung im Ausfallprofil perfektioniert Ihren persönlichen Sonnen- und Sichtschutz. Auf Wunsch mit Motor/Funkmotor.



Variable Dekorelemente

Ob Spiegel in Edeltstahlgewebe, verchromte Ausfallprofil-Endkappen und Rahmen oder bewusst schlicht in Markisenfarbe nach Wahl – gestalten Sie Ihr ganz individuelles markilux Topmodel.

In aller Bescheidenheit: Germany's Topmodel.

markilux 6000

Eine Designmarkise mit vielen Gesichtern – eines schöner als das andere. Aus einer breiten Auswahl an Markisenfarben, Dekorelementen und Ausstattungsoptionen konfigurieren Sie Ihr individuelles Unikat.

Die markilux 6000 überzeugt mit Traummaßen und beeindruckenden technischen Werten. Dabei macht sie immer eine gute Figur. Holen Sie sich Germany's Topmodel nach Hause.

Kassettenmarkise
maximal 700 × 400 cm

Armtechnologie
Zwillingskette,
optional: Bionic-Sehne

Optionen
Glanzchromelemente,
Schattenplus,
Volant,
gekoppelte Markise



MX_5010

In jeder Familie zuhause. Auf jeder Terrasse daheim.



markilux 5010

Im Handumdrehen, wahlweise auf Knopfdruck oder via smarterer Steuerung per App, sammelt die markilux 5010 beim Ausfahren die Sympathiepunkte der ganzen Familie. Als gekoppelte Markise mit bis zu drei nebeneinander montierten Anlagen finden zusätzlich alle Freunde und Gäste ein lauschiges Plätzchen im großzügigen Schatten. Das Multitalent lädt zum entspannten Zusammensein ein und macht jede Stunde zum Familienfest.



Glanzchromelemente

Optional ein glänzender Akzent: die verchromten Endkappen am Ausfallprofil. Auf Wunsch leitet ein Wandanschlussprofil Regen über die Markise ab.



markilux Schattenplus

Genießen Sie die freie Zeit auf der Terrasse auch bei tiefstehender Sonne.

Gerade für die, die es rundum schön lieben.

markilux 970

Selbstbewusst verkörpert die markilux 970 einen urbanen Lifestyle. Ihre klare und schlanke Optik macht sie zum passenden Modell für Freunde schlichter Eleganz. Beleuchtungselemente, vielfältige Optionen und die variabel gestaltbare Sichtblende geben schließlich jeder markilux 970 das individuelle Etwas. Alles in allem – schon wegen ihres geradlinigen Designs – eine runde Sache.



Gerade für die, die es lieber bunt treiben.

Die Gestell- und Sichtblendenfarben sind frei kombinierbar. Für die Sichtblende stehen Ihnen weitere Akzentfarben zur Auswahl, siehe Kapitel Markisenfarben.



markilux Schattenplus

Für mehr Blick-, Sicht- und Blendschutz: Die optionale Vertikalmarkise im Ausfallprofil wird Sie begeistern.



Am Abend. Im besten Licht.

Die dimmbare LED-Line in der Kassette sorgt in den Abendstunden für ein stilvolles Ambiente.



mx_970



Kassettenmarkise

maximal 600 × 300 cm

maximal 500 × 350 cm

Armtechnologie

Bionic-Sehne

Optionen

LED-Line in der Kassette,

Farbkombinationen,

Schattenplus



Sorgt mit Leichtigkeit für unbeschwerte Stimmung.

markilux 990

Klein, aber oho! Sie werden überrascht sein, wie viel technische Raffinesse in dieser nur 124 mm flachen Kassette steckt. Ihre kompakte Konstruktion mit dem U-förmigen Ausfallprofil lassen Gelenkarme und Markisentuch verschwinden. Mit einem beeindruckenden Neigungswinkel bis 70° bei Deckenmontage eignet sich diese Markise besonders für kleinere Terrassen und Balkone. Durch diese Vorzüge können Sie mit Leichtigkeit viele unbeschwerte Stunden im schönsten Schatten genießen.



Spiegel in Glanzchrom

Das gewisse Extra für Ihre markilux 990.



Wandanschlussprofil

Das schlanke Aluminiumprofil in Markisenfarbe schließt den Spalt zwischen Markise und Wand. Regen wird dezent über die Markise abgeleitet.



MX_990



Kassettenmarkise
maximal 500 × 300 cm

Armtechnologie
Zwillingskette,
optional: Bionic-Sehne

Optionen
Spiegel in Glanzchrom,
Volant



Ansprechendes Design

Die markilux 900 wurde speziell entwickelt für die kleinen Outdoor-Paradiese – die Balkone der Stadt. Sie präsentiert sich sehr hochwertig in bester markilux Produktqualität.



Dezente Deckenbefestigung

Auf Wunsch ist die markilux 900 auch mit Haltern zur Anbringung unter die Balkondecke erhältlich.



Die Balkonmarkise mit schönster Perspektive

Wählen Sie die Gestellfarbe im Standard zwischen Verkehrsweiß RAL 9016, Steingrau-metallic 5215 und Anthrazit-metallic 5204 oder als Extra einen RAL-Farbtönen nach Wunsch.



reddot winner 2024
best of the best

mx_900

Beste Aussicht für anspruchsvolle Balkone.

markilux 900

Konzipiert für die Balkone der Stadt – praktisch, funktional und flexibel – ideal für Miet- und Eigentumswohnungen. Die Gelenkarmtechnik in Verbindung mit dem individuell eingestellten Neigungswinkel der Markise ermöglicht mehr freie Sicht nach draußen. Sie sorgt für optimalen Sonnenschutz, reduziert die Hitze auf dem Balkon und verbessert damit auch das Klima in den angrenzenden Räumen. markilux 900 – die weltweit erste Design-Klemmmarkise mit hochwertiger markilux Gelenkarmtechnik: beste Aussicht für anspruchsvolle Balkone.



Angenehme Beschattung mit freier Sicht nach draußen

Der Neigungswinkel der markilux 900 ist, je nach Balkonausrichtung und Vorlieben, zwischen 5 – 70° wählbar.



Kassettenmarkise
max. 400 × 200 cm

Armtechnologie
Bionic-Sehne

Optionen
Deckenbefestigung

Steht. Schön. Fest.

Zwei Klemmsäulen fixieren die Markise sicher zwischen Balkonboden und -decke. Sie ermöglichen die einfache und saubere Montage der Markise – und bieten die nötige Flexibilität im Falle eines Umzugs.



Kassettenmarkise
maximal 700 × 400 cm

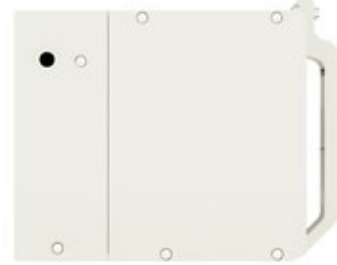
Armtechnologie
Bionic-Sehne

Optionen
Volant,
gekoppelte Markise





mx_3300



Eckige Bauform

Durch passgenauen Nischen-
einbau an Decke oder Wand fügt
sich die markilux 3300 perfekt in
das bauliche Ambiente ein.

Die kommt gerne groß raus.
Und alles ist drin.

markilux 3300

Eine Markise kann optisch nicht mit der Architektur des Hauses verschmelzen? Die markilux 3300 beweist das Gegenteil. Je nach baulicher Situation verschwindet die Designmarkise mit dem glatten Ausfallprofil vollständig in der Wand oder passgenau in einer Nische. Ausgefahren zeigt sie mit bis zu 700 × 400 cm, was in ihr steckt. Auch die Beschattung noch größerer Flächen ist als gekoppelte Markise mit bis zu drei Anlagen nebeneinander möglich. Entdecken Sie, wie schön praktisch sein kann und lassen Sie die markilux 3300 bei Ihnen zuhause ganz groß rauskommen.

Gute Technik
ist die Anstrengung,
Anstrengungen
zu ersparen.



Alles unter Dach und Fach.
Und übersichtlich auf markilux.com

markilux

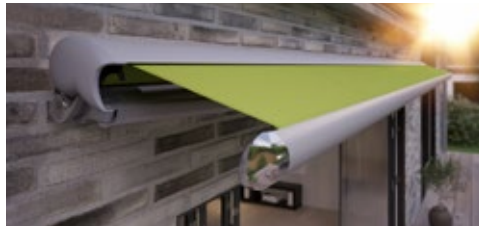


Halbkassetten- und offene Markisen

Eine der Schönsten. Weit und breit.

markilux 1600

Für ihre harmonische, halbrunde Formensprache wurde sie mit dem IF design award ausgezeichnet. Aber auch ausgefahren ist sie ziemlich abgefahren. Als Halbkassettenmarkise ist die markilux 1600 nach unten offen. Ein Schutzdach passt sich der Markisenneigung an, schließt im eingefahrenen Zustand passgenau mit dem Ausfallprofil ab und schützt so das Tuch sicher vor Regen. Ein Blick in die Nachbarschaft zeigt: Ihre ist vermutlich die Schönste weit und breit.



Glanzchromelemente

Unterstreichen die Formensprache Ihrer markilux 1600 auf glänzende Weise – am Ausfallprofil und Tragrohr.



markilux Schattenplus

Mit dem zusätzlichen Markisentuch im Ausfallprofil der markilux 1600 blenden Sie die tiefstehende Sonne und neugierige Blicke einfach aus.



MX_1600



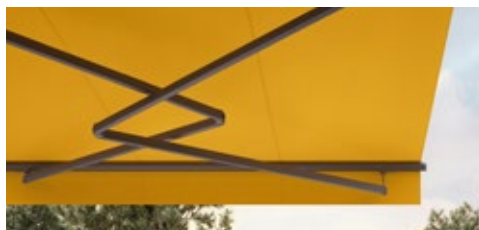
Halbkassettenmarkise
maximal 710 × 400 cm

Armtechnologie
Zwillingskette,
optional: Bionic-Sehne

Optionen
LED-Line in den Gelenkarmen,
Endkappen in Glanzchrom,
Schattenplus,
Volant,
gekoppelte Markise,
stretch



Beleuchtungsoption
Die LED-Line in den Gelenkarmen
garantiert stimmungsvolle Abende.



markilux 1710 stretch

Für große Auftritte auf schmalen Terrassen, Balkonen und Nischen: Mit zwei sich überkreuzenden Armen fahren auch Markisen mit geringer Breite weit heraus.



Glanzchromelemente

Seitenkappen passend in Markisenfarbe oder bewusst betont in edlem Glanzchrom. Diese Designmarkise kann einfach alles tragen.



Mehr Tuch ohne Tuchkassette

Optional ohne Tuchkassette erhältlich, kann die Modellvariante markilux 1700 bis zu 400 cm weit rausfahren und mehr Schattenfreude spenden.



Volant

Das schmale Tuch am Ausfallprofil verleiht der Markise einen klassischen Look und verdeckt die Gelenkarmtechnik im eingefahrenen Zustand.

mx_1710

Glänzt durch große Auftritte. Und formschöne Details.

markilux 1710

Die markilux 1710 interpretiert die klassische Markisenform zeitgemäß. Das sichtbare Tragrohr verschmilzt harmonisch mit der runden Tuchkassette zu einem eleganten Designobjekt. Aufgrund ihrer Form, ihrer optionalen LED-Beleuchtung in den Gelenkarmen und der zeitlos schönen Chromelemente glänzt die markilux 1710 auf nahezu jeder Terrasse durch große Auftritte und formschöne Details.



Tuch-Kassettenmarkise

maximal 700 × 350 cm (mx 1710)

Offene Markise

maximal 700 × 400 cm (mx 1700)

Armtechnologie

Bionic-Sehne

Optionen

LED-Line in den Gelenkarmen,
Glanzchromelemente,
gekoppelte Markise,
stretch

LED-Line in den Gelenkarmen

Machen Sie die Nacht zum Tag. Und das Leben draußen komfortabler und angenehmer.



German
Design Award
NOMINEE 2014



reddot design award
winner 2012

Offene Markise
maximal 500 × 300 cm

Armtechnologie
Zwillingskette



reddot design award
honourable mention 2009



Volant

Individuellen Charme erhält diese offene Markise mit dem zusätzlichen Schmucktuch am Ausfallprofil.

MX_930



Mit der Neigung zur Perfektion. Bewegend. Anders.

markilux 930

Diese offene Markise ist bewegend anders. Ausgefahren kann der Neigungswinkel bis zu 80° betragen, die markilux 930 neigt sich auf Wunsch fast senkrecht. Beim Einfahren richtet sich die Markise in die Waagerechte auf und verschwindet harmonisch unter der Decke. Die bewegliche markilux 930 ist perfekt für alle Balkone und Dachvorsprünge, die einen zusätzlichen Schutz von Markisentuch und Technik überflüssig machen. Ihr neuer Schattenspender verneigt sich vor der Sonne – damit Sie Ihren wohlverdienten Feierabend auch bei tiefstehender Sonne genießen können.



Schwenkmechanismus

Eingefahren verschwindet die nur 122 mm flache Markise dezent unter der Decke. Erst beim Ausfahren neigt sich die markilux 930 in den gewünschten Winkel.



Aluminium-Schutzdach

Schützt das Tuch vor Schmutz und Feuchtigkeit.



Neigungsverstellgetriebe

Die gewünschte Markisenneigung ist komfortabel und stufenlos per Handkurbel einstellbar.



Volant

Das Schmucktuch verbirgt und schützt die Gelenkarmtechnik bei eingefahrener Markise.



Wählen Sie die Gestellfarbe im Standard zwischen Verkehrsweiß RAL 9016 und Weiß-Aluminium RAL 9006 oder als Extra einen RAL-Farbtönen nach Wunsch.

mx_1300

So schön kann einfach sein.

markilux 1300

Sie ist robust, zuverlässig und erfüllt alle Ansprüche an eine gute Markise. Mit dem optionalen Neigungsverstellgetriebe bestimmen Sie, in welchem Winkel das Markisentuch Sie und Ihre Liebsten vor Sonne schützt. Ebenfalls auf Wunsch: Schattenplus, das ausfahrbare Tuch am Ausfallprofil gegen tiefstehende Sonne und ungewollte Blicke. So schön kann einfach sein! Und so einfach perfekter Sonnenschutz.



Offene Markise
maximal 700 × 400 cm

Armtechnologie
Zwillingskette

Optionen
LED-Line in den Gelenkarmen,
Schattenplus,
Neigungsverstellgetriebe,
Aluminium-Schutzdach,
gekoppelte Markise

LED-Line in den Gelenkarmen und Schattenplus

Das Highlight eines schönen Tages: ein stimmungsvoller Abend mit Freunden draußen auf der Terrasse oder dem Balkon.

Familie mit bestem Stand.
Pergola-DNA inside.



Außenbereiche werden zu Lieblingsplätzen.
Finden Sie Ihre Sonnenschutzlösung auf markilux.com

markilux



Pergolamarkisen



Schlanke Erscheinung

Das Design auf das Wesentliche reduziert.
Das Tuch sicher unter Dach und Fach.



Gut durchdacht

Sicherer Wasserablauf durch die integrierte
Regenrinne und die Säulen schon bei geringer
Neigung von 5°.



Attraktiver Schutz bei voller Frisch-Luft-Hoheit

Mit einem wasserdichten Markisentuch sind Sie bestens vorbereitet für eine komfortable und
entspannte Outdoor-Saison. Lassen Sie sich gerne von Ihrem markilux Fachpartner beraten.



Viel. Falt. Groß in Form.

markilux pergola stretch

Eine beeindruckende Perspektive für den Sonnen- und Wetterschutz bietet die markilux pergola stretch. Das Markisentuch ist perfekt in dem gestalterisch reduzierten und hochwertigen Markisensystem integriert. Die rhythmische und raumsparende Falttechnik ermöglicht die Beschattung großer Flächen und sorgt für ein ganz besonderes Ambiente. Mit einer Vielzahl an Ausstattungsmöglichkeiten präsentiert sich die markilux pergola stretch von ihrer schönsten Seite.



Pergolamarkise

maximal 700 × 700 cm

Optionen

LED-Line in den Tuchstützprofilen,
LED-Line oder LED-Spots mit
Wärmestrahler am Querträger,
Vertikal-Kassettenmarkisen,
seitlicher Wind-/Sichtschutz,
Querträger,
gekoppelte Markise



Wahre Größe mit beeindruckender Perspektive

Je nach Witterung kann flexibel reagiert werden. Das Ambiente ist durch die LED-Beleuchtung, Wärmestrahler und seitlichen Wind- und Sichtschutz individuell gestaltbar.

Pergolamarkise

maximal 600 × 500 cm

maximal 500 × 600 cm

Optionen

farbiges Licht,

LED-Line in Führungsschienen,

LED-Line in Kassette,

LED-Line in Säulen,

LED-Line/LED-Uplights

in Fußabdeckungen,

Schattenplus,

seitlicher Wind-/Sichtschutz,

absenkbare Säulen,

Beschwerungskästen,

gekoppelte Markise



reddot winner 2024

Großschattiger Sonnenschutz für großartige Momente

Sie möchten sehr breite Terrassen perfekt und stilvoll beschatten? Mehrere Pergolamarkisen aneinander gekoppelt bieten ausreichend Schutz und Freude für alle Gelegenheiten.

Minimalismus gedacht. Großschattig gemacht.

Herzerwärmend. Cool.

Die Pergolamarkise für Liebhaber klarer Formgebung und schlichter Eleganz mit viel Komfort. Das konsequent eckige Design der pergola style steht klar im Fokus, verleiht es diesem Sonnenschutzsystem doch eine moderne Leichtigkeit. Die puristische Gestaltung präsentiert sich am Abend im besten Licht. Die perfekt integrierte LED-Beleuchtung verwandelt den Terrassenbereich in das gewünschte, individuelle Lichtambiente. Konsequenter, herzerwärmend, cool – bei Tag und Nacht: die markilux pergola style.



markilux Schattenplus

Der senkrechte Sonnenschutz ist perfekt im Ausfallprofil integriert und lässt sich nach Belieben manuell oder solarbetrieben per Fernbedienung/App ein- und ausfahren.



Markisentuch formschön geschützt

Die schlanke Vollkassette im minimalistischen Design, 205 × 160 mm, bietet maximalen Schutz für das Markisentuch.

mx_pergola style Lichtoptionen



„Coole Abendstimmung“ für unvergessliche Stunden.



„Welcome to Miami“ und die nächste Party kann starten.



„Karibik-Feeling“ für den kleinen Urlaub auf der Terrasse.



Outdoor Living 24/7

Cool für heiße Nächte

Die markilux pergola style ist bereits bei Tageslicht eine Augenweide. Illuminiert verwandelt sich diese Pergola in ein wahres Lichtobjekt, unterstreicht das puristische Design und taucht die Terrasse in ganz persönliche Wohlfühlatmosphären. Dabei ist jedes Lichtszenario einfach und individuell per App konfigurierbar. Aber Vorsicht! So können die Abende auch gerne mal etwas länger werden. markilux pergola style: Outdoor Living 24/7.

Smarte LED-Beleuchtungsoptionen

LED-Line in der Kassette und in den Führungsschienen, in den Säulen und deren Fußabdeckungen sowie LED-Uplights in den Fußabdeckungen individuell konfigurieren und einfach per App steuern. Beleuchtungsoptionen im Säulenbereich nur bei starrer Säulenausführung erhältlich.



Magische Stimmungswelten

Outdoor Living in neuem Licht. Und Farbe.
Ihre Möglichkeiten entdecken Sie jetzt auf
[markilux.com](https://www.markilux.com)

Pergolamarkise

maximal 600 × 450 cm

maximal 500 × 600 cm



Optionen

LED-Line an Führungsschienen,

LED-Line oder LED-Spots

am Tuchstützrohr,

Schattenplus,

seitlicher Wind-/Sichtschutz,

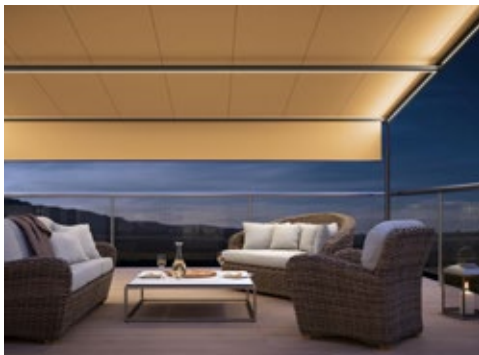
Säulen rund/eckig,

absenkbare Säulen,

Tuchstützrohr,

Beschwerungskästen,

gekoppelte Markise



Sie haben die Wahl

Ihre Möglichkeiten entdecken Sie unter „Optionen“ am Kapitelende und bei Ihrem markilux Fachpartner.



markilux Schattenplus

Die zusätzliche vertikale Markise im Ausfallprofil sperrt die tiefstehende Sonne und ungewollte Blicke einfach aus.

Gekoppelte Pergolamarkisen

Für alle, die noch mehr Schatten wünschen: bis zu fünf Pergolamarkisen lassen sich miteinander verbinden.

Für alle, die auch bei Wind und Wetter Großes vorhaben.

markilux pergola classic

In Sachen Sonnen- und Wetterschutz fahren Sie mit der markilux pergola classic ganz groß auf. Die Pergolamarkise auf schlanken Säulen und mit seitlichen Führungsschienen wirft mit bis zu 6 Meter Ausfall weiträumig Schatten. Dabei trotzt die runde markilux pergola classic Wind und Wetter bis Windstärke 6 (Windwiderstandsklasse 3). Mit markilux Schattenplus sowie einer Vielzahl an Beleuchtungsoptionen und Säulenvarianten haben Sie alle Möglichkeiten, Ihren Lieblingsplatz im Freien nach Belieben zu gestalten. Wie kräftig die Sonne scheint oder woher der Wind auch weht: Mit Ihrer markilux pergola classic haben Sie immer die Ruhe weg.



Schöne Aussichten auch bei schlechtem Wetter

Ist die Pergolamarkise eingefahren, verdeckt keine Glasdachkonstruktion den Himmel und die freie Sicht nach Draußen bleibt erhalten.



Geschlossene Vollkassette

Das Tuch verschwindet vollständig in der runden Kassette, Ø 187 mm, und ist bestens geschützt. Schöner als die Optik ist nur, dass die Technik perfekt funktioniert.



markilux tracfix

Eine von vielen markilux Raffinessen: die seitliche Tuchführung ohne Spalt zwischen Tuch und Führungsschiene. Für eine schönere Gesamtoptik und eine bessere Windstabilität.

Pergolamarkise

maximal 600 × 450 cm

maximal 500 × 600 cm

Optionen

LED-Line in Kassette
und an Führungsschienen,
LED-Line oder LED-Spots
am Tuchstützrohr,
Schattenplus,
seitlicher Wind-/Sichtschutz,
Säulen rund/eckig,
absenkbare Säulen,
Tuchstützrohr,
Beschwerungskästen,
gekoppelte Markise



Wunderschön, funktional und zuverlässig

Ganz gleich, welchen Stil Sie bevorzugen – in individueller Kombination von Markisentuch und Technik finden Sie ganz sicher genau die markilux pergola cubic, die Ihre Anforderungen perfekt erfüllt.

Im Grunde quadratisch. Praktisch grandios.

markilux pergola cubic

Ganz im Sinne der Dessauer Bauhaus-Philosophie erfolgte die Entwicklung des Designs der markilux pergola cubic. Funktionale, klare und zeitlose Formgebung auf Basis der kubischen Vereinfachung. In Verbindung mit den bewährten Pergola Sonnenschutzvorteilen, integriert sich dieses Modell harmonisch und eindrucksvoll in die moderne Architektur von heute und beeindruckt nicht nur mit ihrer hochwertigen Verarbeitung.



Reduzierte Formsprache

Die eckige Tuchkassette, 200 × 160 mm, bietet Platz für großformatigen Sonnenschutz bis 600 × 450 cm bzw. 500 × 600 cm, als gekoppelte Markise um ein Vielfaches mehr.



markilux Schattenplus

Mehr Schatten und Schutz – auch bei tiefstehender Abendsonne. Optional mit Solarantrieb markilux sundrive konfigurierbar.

Mit einem Höchstmaß an Qualität und Komfort

Extras für mehr Schatten, Licht und Wärme – entdecken Sie alle Möglichkeiten der Individualisierung bei Ihrem markilux Fachpartner und auf [markilux.com](https://www.markilux.com)



markilux Schattenplus

Im Handumdrehen die tiefstehende Sonne und neugierige Blicke ausblenden.



Rundum gelungen

Die eckige, kompakte Kasette, 125 x 125 mm, schützt das Markisentuch rundum.



GERMAN
DESIGN
AWARD
WINNER
2018



reddot design award
winner 2017

Standfest. Überall. Für alle.

markilux pergola compact

In der pergola compact vereint sich die grazile Form der klassischen Pergola mit modernem Produktdesign und anspruchsvoller Technik. Das kompakte, raumsparende Markisensystem auf schlanken Säulen ist ideal für kleinere Terrassen. Die seitlichen Führungsschienen mit markilux tracfix halten das Markisentuch stets auf Spannung. Die markilux pergola compact lädt zum Verweilen und Entspannen ein. Ein attraktiver und funktionaler Sonnenschutz. Überall. Für alle.



Pergolamarkise

maximal 450 × 400 cm

Optionen

LED-Line in Kassette
und an Führungsschienen,
LED-Line oder LED-Spots
am Tuchstützrohr,
Schattenplus (manuell),
seitlicher Wind-/Sichtschutz,
Säulen rund / eckig,
absenkbare Säulen,
Tuchstützrohr,
Beschwerungskästen

Immer im schönsten Licht

LED-Beleuchtung in der Kassette, an den Führungsschienen und/oder am Tuchstützrohr garantieren unbeschwerte Stunden im Freien – auch wenn die Sonne längst untergegangen ist.



LED-Line

Licht zum Lesen oder geselligen Beisammensein, wahlweise an den Führungsschienen und/oder im Tuchstützrohr, dimmbar.
Für die pergola style/cubic/compact auch in der Kassette erhältlich.

Absenkbare Säule

Für einen besseren Regenwasserablauf sind die Säulen zwischen 20 und 40 cm absenkbar. Auf Wunsch mit Motor. Nicht mit Beleuchtung in den Säulen und Fußabdeckungen bei der pergola style kombinierbar.

markilux sundrive

Integriertes Solarmodul zum Antrieb des Schattenplus-Funkmotors. Bei ausgefahrener Markise bilden Ausfallprofil und Führungsschienen einen formschönen Abschluss.



LED-Spots am Tuchstützrohr

Für eine perfekte Akzentbeleuchtung in den Abendstunden. Natürlich schwenk- und dimmbar.

Beschwerungskästen

Sie geben der markilux Pergolamarkise zuverlässig Halt, wo eine Befestigung der vorderen Säulen im Fundament nicht möglich oder gewünscht ist.

Edelstahlhandkurbel

Bringen Sie die absenkbare Säule im Handumdrehen auf die gewünschte Höhe.

Seitlicher Wind- und Sichtschutz

Zum Schutz vor Wind, Wetter und neugierigen Blicken bietet Ihnen markilux vielseitige, textile Lösungen. Lassen Sie sich gerne beraten!



markilux Schattenplus

Der vertikale Sonnen- und Sichtschutz – bis 230 cm Höhe – schafft einen privaten Raum im Freien mit besonderer Atmosphäre.

Edles Tuch in schönsten Tönen.



Den schönsten Stoff zwischen Himmel und Erde
entdecken Sie mit dem markilux Markisentuchfinder.

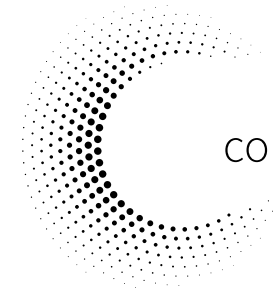


Markisentücher



markilux collection one – Eine Kollektion, unendliche Ideen.

Wählen Sie Ihr persönliches Lieblingsdessin aus verschiedenen Farbwelten. Lassen Sie sich gern bei Ihrer Auswahl von Ihrem markilux Fachpartner inspirieren, begeistern, beraten ...



collection one

Der schönste Stoff zwischen Himmel und Erde.

Einzigartige Markisentücher schaffen eine besondere Atmosphäre

Es sind die Farbe und Beschaffenheit des Markisentuches, die der Stimmung Besonderheit verleihen. Farbnuancen, Muster und Struktureffekte sorgen je nach Helligkeit und Farbton für die spezielle Wirkung. Als führender Hersteller mit über 50 Jahren Erfahrung in der Herstellung und Verarbeitung hochwertiger Markisentücher bietet markilux eine unerreichte Vielfalt. Das markilux Textildesignteam entwickelt immer wieder neue Dessins, die aktuelle Trends bedienen und sich durch Zeitlosigkeit auszeichnen. Unter den mehr als 200 Dessins in abgestimmten Farbwelten finden Sie Ihren ganz persönlichen schönsten Stoff zwischen Himmel und Erde.



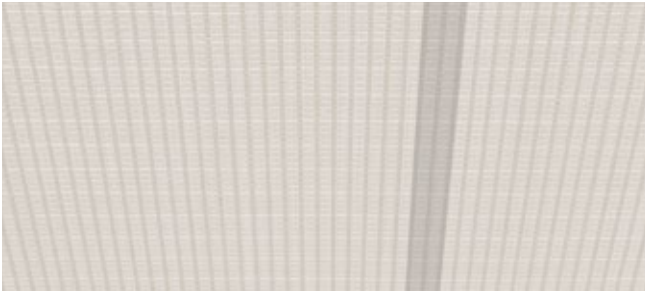
markilux AR App, Markisentuchfinder und Tuchmustershop

markilux Markisentücher werden im eigenen Unternehmen in Deutschland entwickelt, gefertigt und geprüft. Ihr persönliches Lieblingstuch entdecken Sie unter den mehr als 200 Tuchdessins bei Ihrem markilux Fachpartner, mit der markilux AR App und im **Tuchmustershop auf [markilux.com](https://www.markilux.com)**



Selbstreinigender Effekt

Wassertropfen nehmen Schmutzpartikel auf und perlen vom Markisentuch ab (mindestens 14° Neigungswinkel der Markise erforderlich). Für lange Freude am schönen Textil.



Geklebte Markisentücher

Mit Ultraschall verschweißte Bahnverbindungen sorgen für ein homogenes Erscheinungsbild. Die hervorragende Wasser-, Licht- und Temperaturbeständigkeit verlängert die Lebensdauer des Tuches.



Licht-, Wetter- und Farbbeständigkeit

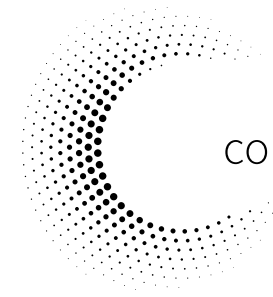
Durchgefärbte Hightech-Gewebe und eine hochwertige Tuchherstellung im eigenen Haus sind Garantien für den schönsten Schatten der Welt.



**STANDARD
100**

A96-0071
Hohenstein HTTI

Ausführliche Informationen über die warentypischen Eigenschaften von Markisentüchern erhalten Sie bei Ihrem markilux Fachpartner und in der aktuellen markilux Markisentuchbroschüre.



collection one




markilux Markisentücher. Qualität made in Germany.

So schön kann funktional sein

Bei der Herstellung der Markisentücher überlässt markilux nichts dem Zufall. Mit der im eigenen Haus entwickelten Ausrüstung erhalten die Tuchqualitäten sunsilk und sunvas den letzten Schliff. Das verleiht diesen Markisentüchern eine besonders hohe Lebensdauer und die dafür nötige Widerstandsfähigkeit gegen Schmutz und Witterung.

markilux Markisentücher aus sunsilk, sunvas und sunbow bieten in der Regel mit UPF 50+ den höchstmöglichen UV-Schutz für Textilien. Der Eigenschutzfaktor der Haut wird um mehr als das 50-fache unterstützt. Sie können sonnige Tage länger sorglos genießen.

Zertifiziert nach Oeko-Tex Standard 100 sind alle markilux Markisentücher garantiert frei von gesundheitsgefährdenden Farbstoffen oder Chemikalien.

The background is a dark, textured surface, possibly a book cover or a piece of fabric. A diagonal line runs from the bottom left towards the top right. In the bottom right corner, there is a curved, metallic-looking object, possibly a hinge or a part of a machine.

Die Schönheit liegt
nicht in der Größe,
sondern im Detail.

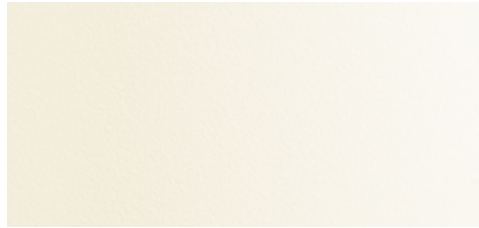


Markisenfarben, Bedienung und Optionen



Verkehrsweiß

RAL 9016



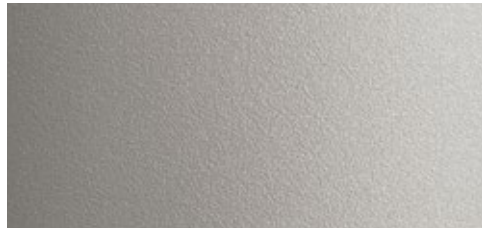
Cremeweiß-Struktur

5233



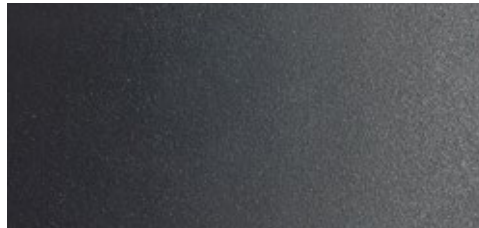
Weiß-Aluminium

RAL 9006



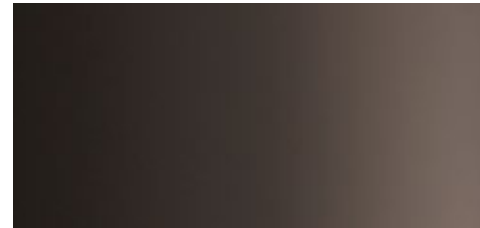
Steingrau-metallic

5215



Anthrazit-metallic

5204



Graubraun

ähnlich RAL 8019



Havannabraun-Struktur

5229



RAL-Farbton nach Wunsch

© RAL Bonn 2024





Das klingt bestens. Ton für Ton.

markilux Markisenfarben

Die Gestellfarbe der Markise ergänzt die farbliche Wirkung des Tuches und schafft eine ideale Verbindung zur Architektur. Von unterschiedlichen Weißnuancen bis hin zum zeitlos eleganten Anthrazit steht Ihnen eine breite Auswahl an Farbtönen zur Verfügung. Sie wollen einen ganz bestimmten Farbakzent setzen? Kein Problem! Gerne fertigen wir Ihre Designmarkise nach persönlichem Wunschfarbton.

Ganz gleich für welche Gestellfarbe Sie sich entscheiden, eine hochwertige Pulverbeschichtung ist garantiert.

Passend zu jeder Architektur. Und Ihren Wünschen.

Alle markilux Markisenfarben erhalten Sie ohne Aufpreis.*
Sonderfarbtöne nach RAL fertigen wir gerne auf Wunsch.

* markilux 1300 nur Verkehrsweiß RAL 9016 und Weiß-Aluminium RAL 9006
markilux 900 nur Verkehrsweiß RAL 9016, Steingrau-metallic 5215 und Anthrazit-metallic 5204

Dreiklang im Einklang. Individualität. Mit System.

markilux Sichtblendenfarben

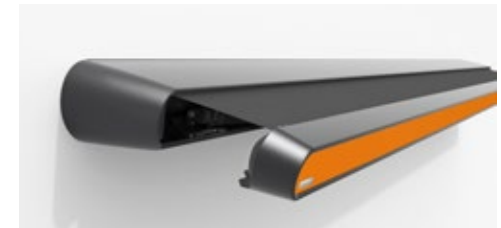
Die Farbkombination einer Designmarkise – bestehend aus Gestellfarbe, Markisentuch und der Sichtblendenfarbe – hat großen Einfluss auf das optische Erscheinungsbild und die Wirkung. Dieser farbliche Dreiklang steht im Einklang mit der klaren Linienführung und dem funktionalen Design. Von klassisch-chic bis modisch-elegant eröffnen sich vielfältige Möglichkeiten zur Individualisierung Ihrer gewünschten Traummarkise.



Farbe ist Ausdruck der Persönlichkeit

Die markilux Sichtblendenfarben mit matter Oberfläche machen aus jedem unserer vier Top-Modelle ganz individuelle Traummarkisen und setzen ein klares Design-Statement für zeitgemäßes Outdoor Living.

markilux Gestellfarben (Standard) sind ebenfalls als Sichtblendenfarbe möglich.



markilux MX-1 compact



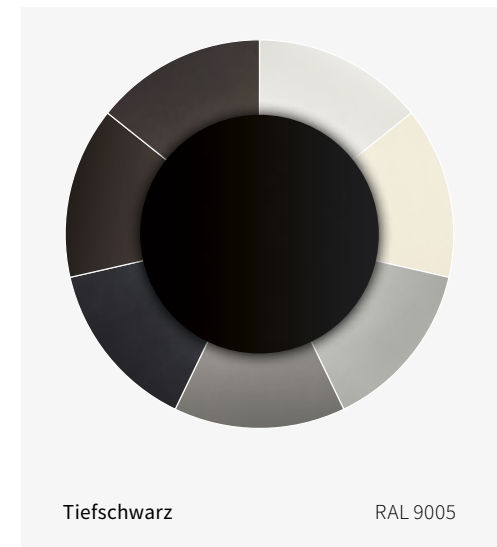
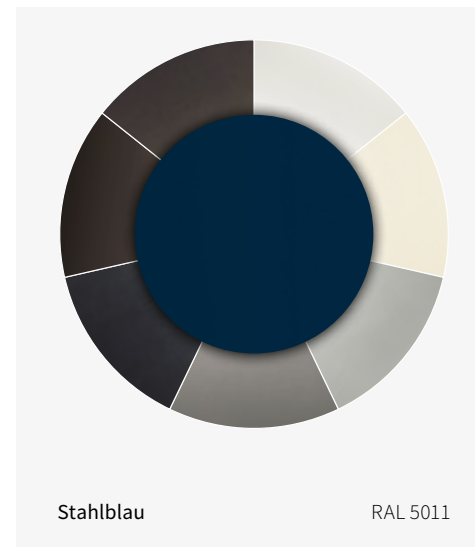
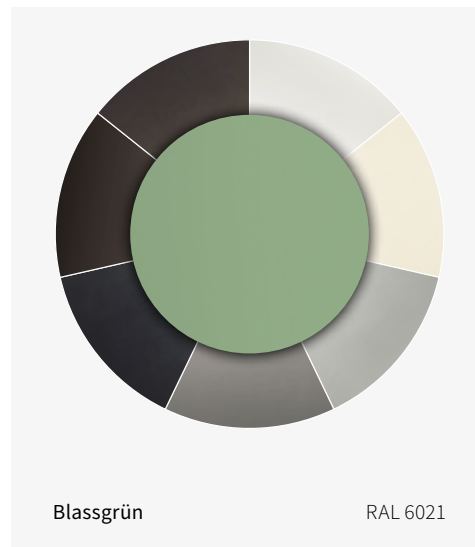
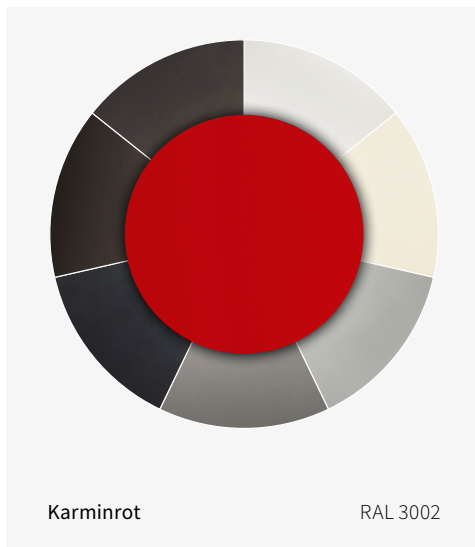
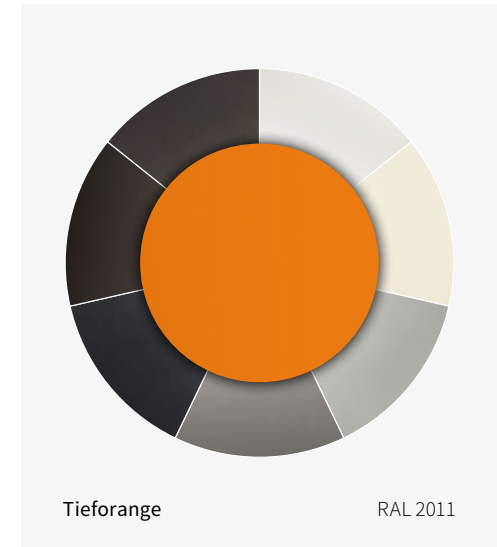
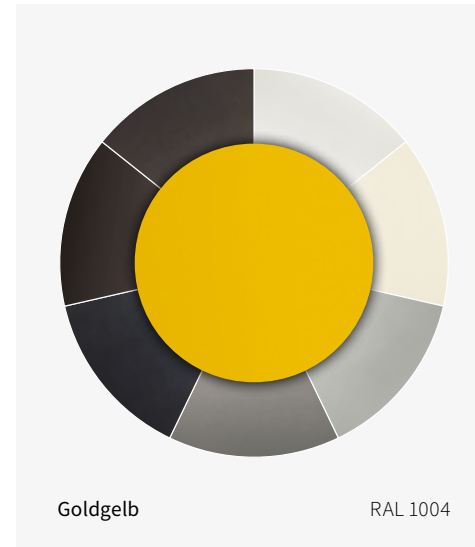
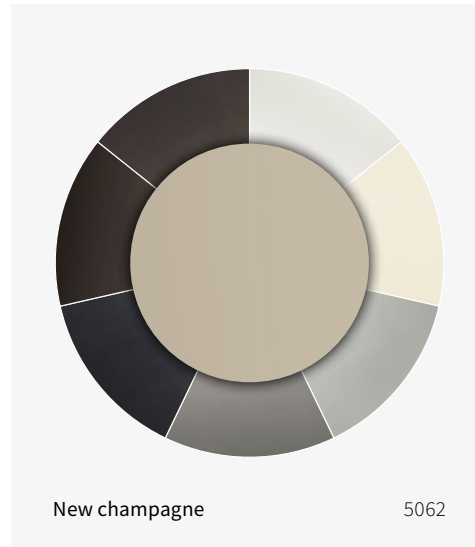
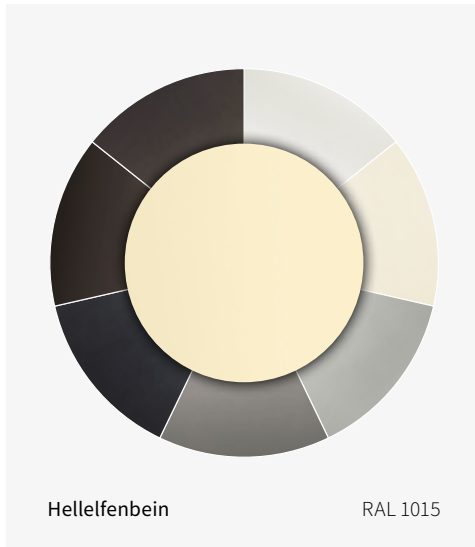
markilux MX-3



markilux MX-4



markilux 970



Machen Sie es sich einfach. Und bequem.

markilux Bedienkomfort

Für höchste Ansprüche und jede Wetterlage. Sie haben die Wahl: Manuelle Bedienung – auf Wunsch mit Servo-Unterstützung, Antrieb mit Motor oder Funkmotor mit Fernbedienung sind modellabhängig möglich. Optional sorgen Sonnen-, Wind- und Regensensoren für die wetterabhängige Steuerung Ihrer markilux Designmarkise. Oder Sie bedienen Ihre Markisen direkt bzw. von unterwegs per Smartphone oder Tablet.

Ihr markilux Fachpartner steht Ihnen bei allen Fragen rund um den markilux Bedienkomfort beratend zur Seite und erläutert Ihnen gerne, warum Markisenmotoren mit markilux silentec-Technologie unerhört gut sind.

Modellabhängig lieferbar.

Motor / Funkmotor



markilux Fernbedienung

So einfach kann Wohlfühlen sein. Markise, Schatten-plus, Licht und Wärme auf Knopfdruck.

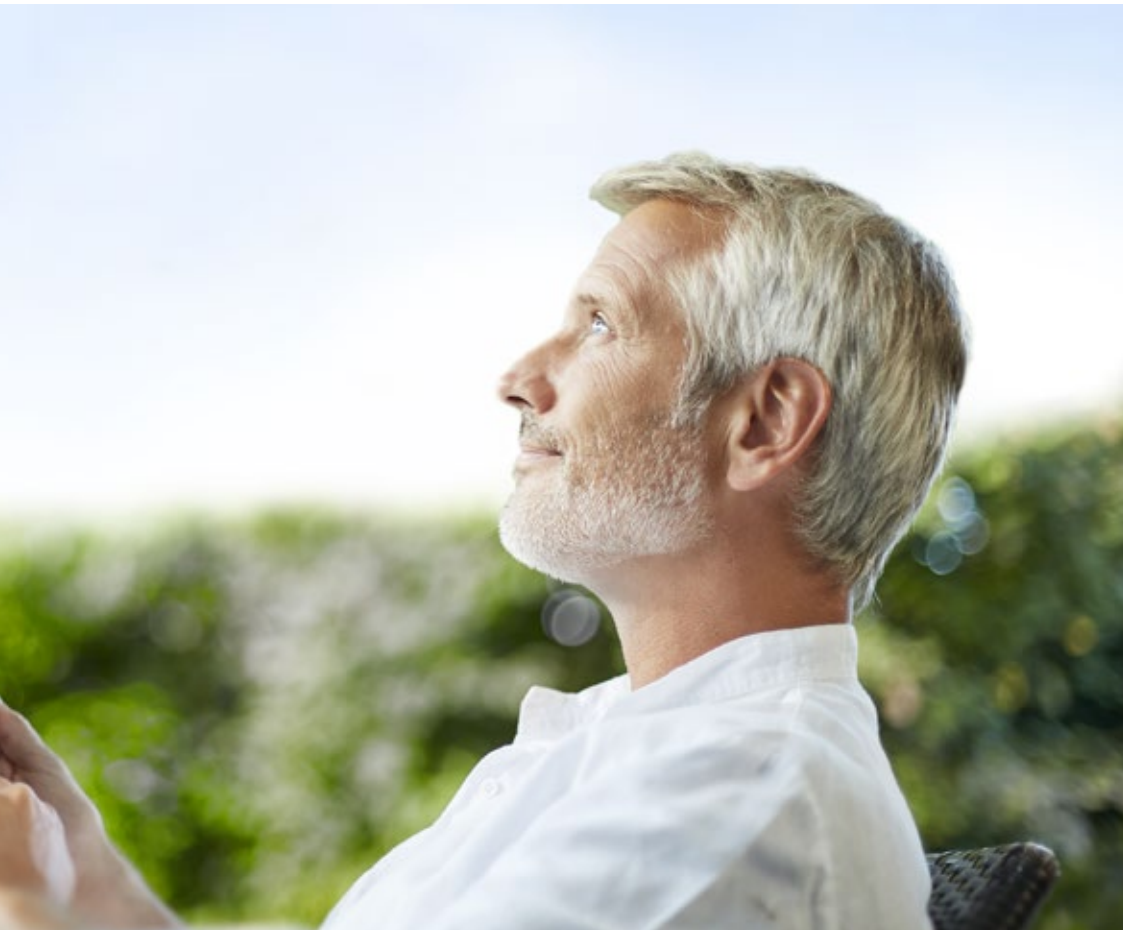


silentec Motor

Unerhört leise. Reduziert das Ein- und Ausfahrgeräusch von motorisierten Markisen um ein Vielfaches.



Smart Home



Smarte Steuerung per App / Hausautomation

Gestalten Sie Ihre persönliche Terrassenatmosphäre mit Markise, Licht, Wärme u. v. m. ganz bequem mit io-Technologie per Smartphone oder Tablet – vom Liegestuhl aus oder jederzeit von unterwegs.

Wetterabhängige Steuerung



markilux vibrabox

Intelligent, feinfühlig, netzunabhängig. Reagiert auf Schwingungen und veranlasst entsprechend der Windbelastung, dass die Markise eingefahren wird.



Sonnen- und Windsensor

Entsprechend der aktuellen Wetterlage sorgt die intelligente Steuerung für automatisches Ein- und Ausfahren der Markise.



Sonnensensor

Intelligente Steuerung Ihrer Markise je nach Sonneneinstrahlung. Netzunabhängig durch Batteriebetrieb.



Regensensor

Bei Niederschlag fährt die Markise automatisch ein. Intelligente Steuerung wird das Markisentuch sicher geschützt.



LED-Line in der Kassette

Stimmungsvolles Licht in Form einer in die Kassette integrierten LED-Line. Zurückhaltend und unauffällig am Tage. Strahlend schön und gemütlich am Abend.

LED-Line in den Gelenkarmen

Ein Highlight für viele schöne Momente. Die dimmbare LED-Line setzt Ihre Terrasse in Szene, wenn die Sonne längst untergegangen ist.

LED-Spots

Schwenk- und dimmbare LED-Spots verbreiten schönste Abendstimmung auf Ihrer Terrasse.



Wandanschlussprofil

Das schlanke Aluminiumprofil schließt den Spalt zwischen Markise und Wand. Regen wird dezent über die Markise abgeleitet.

Farbvarianten und Glanzchromelemente

Kassette- und Sichtblenden sind in attraktiven Farben erhältlich und kombinierbar.

stretch

Die perfekte Lösung für schmale Nischen, Terrassen oder Balkone. Mit zwei sich überkreuzenden Armen fahren auch Markisen mit geringer Breite weit heraus.

Gekoppelte Markise

Verbinden Sie modellabhängig bis zu drei Markisen für extragroßen Schatten. Ein zusätzliches Schlitzrollo schließt elegant die Lücke zwischen den Markisentüchern.



markilux Schattenplus

Die tiefstehende Sonne und neugierige Blicke einfach aussperren, abends die Wärme des Tages länger genießen. Das zusätzliche Markisentuch wird aus dem Ausfallprofil senkrecht nach unten gelassen. Ein wunderbar privater Raum im Freien entsteht. Modellabhängig mit Motor/Funkmotor erhältlich.

Modellabhängig lieferbar.

Mehr Freiheit für Ihren Freiraum.

markilux Optionen

Ihre markilux Designmarkise, einzeln konfiguriert und abgestimmt auf Ihre persönlichen und ganz individuellen Wünsche und Vorlieben. Kein Standardprodukt, sondern Ihr perfekter Sonnenschutz mit persönlicher Note. Einzigartig und besonders.

Für jede Herausforderung die richtige Lösung.

Mit hochwertigen Produkten von markilux

Wind- und Sichtschutz von markilux gehört zum stimmungsvollen Sommer auf Balkon und Terrasse einfach dazu. Schließlich gibt es nur wenige Sitzplätze im Freien, die zu allen Seiten vor Sonne, Wind und fremden Blicken geschützt sind.

Auch für Freisitze im Garten oder Gebäude, die aus statischen Gründen keine Markisenbefestigung erlauben, bietet Ihnen markilux elegante und vielseitige Lösungen. Kombinieren Sie die Markisensysteme mit Ihrer Wunschmarkise oder entscheiden Sie sich für das markilux markant – Ihrem neuen Frei-Raum im Draußen.

Lassen Sie sich für Ihre maßgeschneiderten Sonnenschutzlösungen gerne von Ihrem markilux Fachpartner vor Ort inspirieren, begeistern, beraten ...

Seitlicher Wind- und Sichtschutz



markilux format

Das Leben hat viele schöne Seiten. Ihr Zuhause auch. Das markilux format ist ein vertikaler Schutz mit textiler Gemütlichkeit. Es ist modular erweiterbar und mit verschiebbaren Elementen erhältlich.



markilux 790

Die elegante Art, Ihrem Nachbarn Ihre Privatsphäre zu zeigen. Die praktische Seitenmarkise ist immer hilfreich zur Seite, wenn man sie braucht und wann immer Ihnen der Sinn danach steht.

Freistehende Markisensysteme von markilux



markilux markant

Ihr Frei-Raum im Draußen. Das freistehende oder in die vorhandene Architektur integrierte Markisensystem ist ein individuell planbarer Sonnen- und Wetterschutz für entspanntes Outdoor Living.



markilux syncra

Zwei Säulen mit massiver Querverbindung und markilux Designmarkise nach Wahl versprechen Schatten genau dort, wo Sie ihn benötigen.



markilux planet

Sonnenschirm und Markise in einem – und ein Eyecatcher, der Ihren Raum im Freien perfekt beschattet.

Spannung pur.

markilux Armtechnologie

Besonders langlebig, geräuscharm und stets perfekt ausgelegt für eine straffe Tuchspannung.



Zwillingskette

Seit Jahrzehnten am Markt und bei Wind und Wetter bewährt: Die Zwillings-Rundstahlgliederkette lagert geschützt in den Gelenkarmen.

Modellabhängig lieferbar.



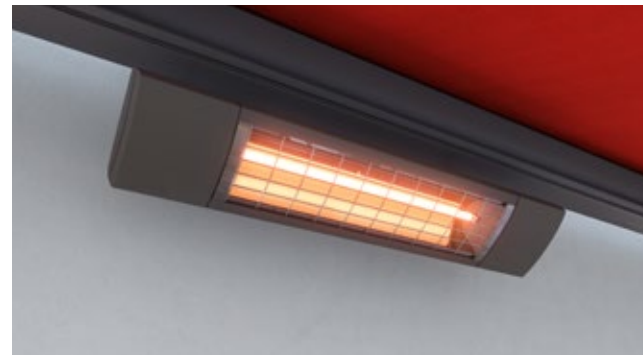
Bionic-Sehne

Die von markilux entwickelte Bionic-Sehne aus Hightech-Fasern sorgt nach dem Vorbild der Natur für eine optimale Kraftübertragung sowie eine reibungs- und geräuscharme Beugung der Gelenkarme. Sie überzeugt durch Sicherheit und Langlebigkeit.

Entspanntes Wohnen im Freien. Auch Sie werden begeistert sein.

markilux Extras

Wohlige Wärme und stimmungsvolles Licht am Abend sind die ideale Ergänzung zu Ihrem Sonnenschutz von markilux. Alle Informationen und kompetente Beratung erhalten Sie bei Ihrem markilux Fachpartner vor Ort und auf [markilux.com](https://www.markilux.com)



markilux Wärmestrahler

Im Nu die Wärme spüren und den Abend länger genießen. Die Infrarot-Halogenlampe steht für eine direkte Wärme ohne Aufheizphase und angenehme Lichtfarbe. Wahlweise als Standgerät (1400 Watt) oder unter Ihrer Markise montiert (2500 Watt, optional dimmbar in drei Stufen). Immer im hochwertigen Aluminiumgehäuse und pulverbeschichtet in markilux Markisenfarbe.



markilux LED-Spotline

Die elegante, frei montierbare Lichtleiste im pulverbeschichteten Aluminiumgehäuse. LED-Spots schwenk- und dimmbar. In zwei Längen lieferbar: 180 cm mit 3 Spots und 300 cm mit 5 Spots.










Klare Übersicht.
Für herrliche Aussichten.



Technische Daten

Kassettenmarkisen

	markilux MX-1 compact Seite 14	markilux MX-2 Seite 16	markilux MX-3 Seite 20	markilux MX-4 Seite 22	markilux 6000 Seite 28	markilux 5010 Seite 30	markilux 970 Seite 32
							
Maximal Breite × Ausfall	700 × 415 cm	600 × 300 cm	600 × 300 cm	700 × 350 cm	700 × 400 cm	700 × 400 cm	600 × 300 cm
optional		500 × 350 cm	500 × 350 cm	600 × 400 cm			500 × 350 cm
Kassette	376 × 214 mm	280 × 167 mm	230 × 120 mm	275 × 235 mm	255 × 165 mm	218 × 151 mm	266 × 140 mm
Bedienung	Funkmotor	Funkmotor	Handbedienung	Funkmotor	Handbedienung	Handbedienung	Handbedienung
optional	<ul style="list-style-type: none"> ➤ Motor ➤ silentec Motor ➤ Smart Home 	<ul style="list-style-type: none"> ➤ Motor ➤ Smart Home 	<ul style="list-style-type: none"> ➤ Servo-Handbedienung ➤ Motor ➤ Funkmotor ➤ Smart Home 	<ul style="list-style-type: none"> ➤ Motor ➤ Smart Home 	<ul style="list-style-type: none"> ➤ Servo-Handbedienung ➤ Motor ➤ silentec Motor ➤ Funkmotor ➤ Smart Home 	<ul style="list-style-type: none"> ➤ Servo-Handbedienung ➤ Motor ➤ silentec Motor ➤ Funkmotor ➤ Smart Home 	<ul style="list-style-type: none"> ➤ Servo-Handbedienung ➤ Motor ➤ Funkmotor ➤ Smart Home
Armtechnologie	Bionic-Sehne	Bionic-Sehne	Bionic-Sehne	Bionic-Sehne	Bionic-Sehne	Zwillingskette	Bionic-Sehne
optional						<ul style="list-style-type: none"> ➤ Bionic-Sehne 	
Montage	Wand	Wand / Decke / Dach	Wand / Decke / Dach	Wand	Wand / Decke / Dach	Wand / Decke / Dach	Wand / Decke / Dach
optional			<ul style="list-style-type: none"> ➤ Wandanschlussprofil 		<ul style="list-style-type: none"> ➤ Wandanschlussprofil 	<ul style="list-style-type: none"> ➤ Wandanschlussprofil 	<ul style="list-style-type: none"> ➤ Nische
Optionen	<ul style="list-style-type: none"> ➤ LED-Line / Spots Ausfallprofil ➤ LED-Ambientebeleuchtung ➤ LED-Spots Kassette ➤ Farbkombinationen ➤ Schattenplus ➤ Volant 	<ul style="list-style-type: none"> ➤ LED-Line Kassette ➤ Farbkombinationen 	<ul style="list-style-type: none"> ➤ LED-Line Kassette ➤ Farbkombinationen 	<ul style="list-style-type: none"> ➤ farbiges Licht ➤ LED-Line Kassette ➤ LED-Spots Seitenkappen ➤ LED-Spots Ausfallprofil ➤ externe Leuchten ➤ Farbkombinationen ➤ gekoppelte Markise 	<ul style="list-style-type: none"> ➤ LED-Spots Ausfallprofil ➤ Spiegel Edelstahlgewebe ➤ Rahmen Glanzchrom ➤ Schattenplus ➤ Volant ➤ gekoppelte Markise 	<ul style="list-style-type: none"> ➤ Endkappen Ausfallprofil Glanzchrom ➤ Schattenplus ➤ Volant ➤ gekoppelte Markise 	<ul style="list-style-type: none"> ➤ LED-Line Kassette ➤ Farbkombinationen ➤ Schattenplus

markilux 990

Seite 34



500 × 300 cm

217 × 124 mm

Handbedienung

- Servo-Handbedienung
- Motor
- Funkmotor
- Smart Home

Zwillingskette

- Bionic-Sehne

Wand / Decke / Dach

- Wandanschlussprofil

- Spiegel Glanzchrom
- Volant

markilux 900

Seite 36



400 × 200 cm

225 × 105 mm

Handbedienung

- Motor
- Funkmotor
- Smart Home

Bionic-Sehne

Klemmsäulen / Decke

- Deckenbefestigung

markilux 3300

Seite 38



700 × 400 cm

224 × 192 mm

Handbedienung

- Servo-Handbedienung
- Motor
- silentec Motor
- Funkmotor
- Smart Home

Bionic-Sehne

Wand / Decke / Dach

- Wandanschlussprofil
- Nische

- Volant
- gekoppelte Markise

markilux 1600

Seite 42



710 × 400 cm

254 × 223 mm

Handbedienung

- Servo-Handbedienung
- Motor
- Funkmotor
- Smart Home

Zwillingskette

- Bionic-Sehne

Wand / Decke / Dach

- Wandanschlussprofil

- LED-Line Gelenkarme
- Endkappen Glanzchrom
- Schattenplus
- Volant
- gekoppelte Markise
- stretch

markilux 1710

Seite 44



700 × 350 cm

700 × 400 cm (mx 1700)

236 × 217 mm

Handbedienung

- Servo-Handbedienung
- Motor
- Funkmotor
- Smart Home

Bionic-Sehne

Wand / Decke / Dach

- Wandanschlussprofil

- LED-Line Gelenkarme
- Endkappen und Spiegel Glanzchrom
- gekoppelte Markise
- stretch

markilux 930

Seite 46



500 × 300 cm

286 × 122 mm

Handbedienung

- Servo-Handbedienung
- Motor
- Funkmotor
- Smart Home

Zwillingskette

Wand

- Decke

- LED-Line Gelenkarme
- Schattenplus (manuell)
- Neigungsverstellgetriebe
- gekoppelte Markise

markilux 1300

Seite 48



700 × 400 cm

212 × 232 mm

Handbedienung

- Servo-Handbedienung
- Motor
- Funkmotor
- Smart Home

Zwillingskette

Wand / Decke / Dach

- Aluminium-Schutzdach

Pergolamarkisen

markilux pergola stretch

Seite 52



markilux pergola style

Seite 54



markilux pergola classic

Seite 58



markilux pergola cubic

Seite 60



markilux pergola compact

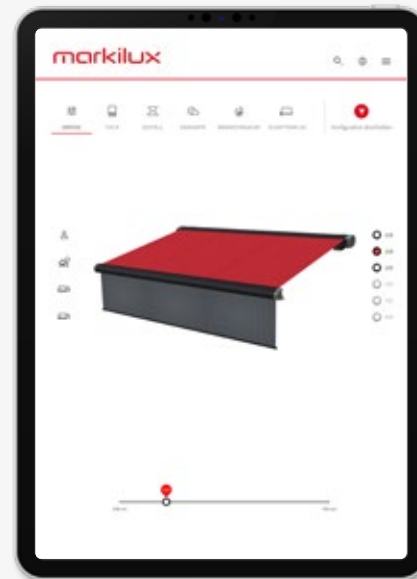
Seite 62



Maximal Breite × Ausfall	700 × 700 cm	600 × 500 cm	600 × 450 cm	600 × 450 cm	450 × 400 cm
optional		500 × 600 cm	500 × 600 cm	500 × 600 cm	
Kassette	163 × 125 mm	205 × 160 mm	Ø 187 mm	200 × 160 mm	125 × 125 mm
	faltbares Tuch auf schienengeführten Stützprofilen unter System-Schutzdach	tracfix-Tuchführung mit seitlichen Führungsschienen auf schlanken Säulen	tracfix-Tuchführung mit seitlichen Führungsschienen auf schlanken Säulen	tracfix-Tuchführung mit seitlichen Führungsschienen auf schlanken Säulen	tracfix-Tuchführung mit seitlichen Führungsschienen auf schlanken Säulen
Bedienung	Funkmotor	Funkmotor	Motor	Motor	Motor
optional	➤ Smart Home	➤ Motor ➤ Smart Home	➤ silentec Motor ➤ Funkmotor ➤ Smart Home	➤ silentec Motor ➤ Funkmotor ➤ Smart Home	➤ Funkmotor ➤ Smart Home
Montage	Wand / Decke / Dach	Wand / Decke / Dach	Wand / Decke / Dach	Wand / Decke / Dach	Wand / Decke / Dach
optional	➤ inkl. Wandanschlussprofil und System-Schutzdach	➤ Wandanschlussprofil	➤ Wandanschlussprofil	➤ Wandanschlussprofil	➤ Wandanschlussprofil
Optionen	<ul style="list-style-type: none"> ➤ LED-Beleuchtung Tuchstützprofile und / oder Querträger ➤ Vertikalmarkisen ➤ Wind- / Sichtschutz ➤ Querträger ➤ gekoppelte Markise 	<ul style="list-style-type: none"> ➤ farbiges Licht ➤ LED-Beleuchtung Kassette, Führungsschienen, Säulen und / oder Fußabdeckungen ➤ Schattenplus ➤ Wind- / Sichtschutz ➤ absenkbare Säulen ➤ Beschwerungskästen ➤ gekoppelte Markise 	<ul style="list-style-type: none"> ➤ LED-Beleuchtung Führungsschienen und / oder Tuchstützrohr ➤ Schattenplus ➤ Wind- / Sichtschutz ➤ Säulen rund / eckig ➤ absenkbare Säulen ➤ Tuchstützrohr ➤ Beschwerungskästen ➤ gekoppelte Markise 	<ul style="list-style-type: none"> ➤ LED-Beleuchtung Kassette, Führungsschienen und / oder Tuchstützrohr ➤ Schattenplus ➤ Wind- / Sichtschutz ➤ Säulen rund / eckig ➤ absenkbare Säulen ➤ Tuchstützrohr ➤ Beschwerungskästen ➤ gekoppelte Markise 	<ul style="list-style-type: none"> ➤ LED-Beleuchtung Kassette, Führungsschienen und / oder Tuchstützrohr ➤ Schattenplus (manuell) ➤ Wind- / Sichtschutz ➤ Säulen rund / eckig ➤ absenkbare Säulen ➤ Tuchstützrohr ➤ Beschwerungskästen



markilux Markisenkonfigurator



Für den schönsten Schatten der Welt

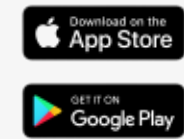
Konfigurieren Sie Ihre markilux Designmarkise inklusive Tuch und Ausstattungsoptionen auf [markilux.com](https://www.markilux.com) oder visualisieren Sie Ihre Wunschmarkise live an Ihrem Haus mit der kostenlosen markilux AR App. Ihr markilux Fachpartner übernimmt die persönliche Beratung vor Ort, erstellt ein individuelles Angebot und übernimmt die fachgerechte Montage.



Markisenkonfigurator
auf [markilux.com](https://www.markilux.com)



markilux 3D App
Kostenlos in Ihrem App Store



Lassen Sie sich jetzt inspirieren, begeistern, beraten ...

Alle Möglichkeiten bei Ihrem markilux Fachpartner vor Ort und auf
[markilux.com](https://www.markilux.com)

Die Beste unter der Sonne. Für den schönsten Schatten der Welt.

Innovative Technik und höchste Qualität, mehrfach ausgezeichnet und prämiert. Made in Germany.
Ideen, ausführliche Informationen, professionelle Beratung und die schönsten Markisentuch-Dessins
finden Sie bei Ihrem markilux Fachpartner und auf [markilux.com](https://www.markilux.com)



Gelenkarmmarkisen



Pergolamarkisen



Markisensysteme



Glasdachmarkisen



Fenstermarkisen



Wind- und Sichtschutz



[markilux.com](https://www.markilux.com)



markilux

Die Beste unter der Sonne