



Den bedste under solen.  
Til verdens dejligste skygge.

Designmarkiser til terrasse og altan

**markilux**  
Den bedste under solen



Alle oplysninger  
finder du på [markilux.com](https://markilux.com)

# Over markiser skinner solen. Under en markilux smiler livet.

## Bo udendørs

Afslappet rekreation eller hygge sammen med familie og venner – det er kostbare øjeblikke i dit udendørs liv. Designmarkiser fra markilux sørger ikke kun for skygge, de åbner også op for nye muligheder til at nyde livet. De afskærmer på varme dage og skaber en behagelig atmosfære, også når solen for længst er gået ned. Når du beslutter dig for en markilux designmarkise, vælger du bedste kvalitet “Made in Germany” – og mange ubekymrede timer udendørs.

markilux står for mange gange udmærket design:



reddot winner 2023

| Varemærke

| f.eks. markilux MX-4

# Reduceret til det væsentlige: Fri. Tid. Premiumkvalitet fra Tyskland.

I mere end 50 år har markilux stået for udvikling og fremstilling af førsteklasses solafskærmningsløsninger. markilux designmarkiser udmærker sig ved bedste kvalitet, gentagne gange prisbelønnet design og innovativ teknik. Produktionen af markiser og duge under et tag – det er markilux “Made in Germany” med det formål, at gøre dit udendørs liv komfortabelt og behageligt. Med markilux får din udendørs farvoritplads og din fritid et ekstra pift. **Den bedste under solen. Til verdens dejligste skygge.**



## markilux kvalitet

Højkvalitets materialer og en omfattende kvalitetsstyring sørger for, at hver markilux designmarkise har en lang levetid. Som virksomhed er markilux certificeret iht. DS/EN ISO 9001-standarden.



## markilux funktion

markilux forbinder innovative teknologier og smarte løsninger til topprodukter. Med mangfoldige udstyrsmuligheder og betjeningsvarianter sammensætter du din markilux designmarkise helt efter dine egne ønsker.





**markilux**

#### **markilux service**

Kombinationen af mærkeprodukt med kompetent rådgivning og professionel montering hjemme hos dig, giver den perfekte løsning. Kvalificerede markilux forhandlere tilbyder en omfattende service og personlige rådgivning i nærheden af dig.

Member of  **Rat für Formgebung**  
German Design Council



#### **markilux design**

Først gennem det perfekte samspil af form og funktion bliver en markise til en markilux designmarkise. markilux satser herud på mange års erfaring inden for udvikling og design.

# Designmarkiser fra markilux. Individualitet over hele linjen.

## Din model har 1 million valgmuligheder

Din designmarkise fra markilux er lige så unik, som du vil have den. Har 40 modeller, 200 tidløse dugdesign og mange forskellige udstyrsmuligheder vælger du lige netop den markise, der passer til dig.

Med belysningsmoduler, terrassevarmere, smart styringsteknik og andre ekstra funktioner, gør en markilux dit udendørsliv lettere – døgnet rundt.

Din markilux forhandler hjælper dig gerne med ideer og professionel rådgivning, når du skal vælge din helt individuelle designmarkise.



Teknisk overblik fra side 86

## Model

### Design og funktion i perfektion

Hver markilux designmarkise forbinder design, kvalitet og teknik til en enestående løsning. Blandt de mange modeller kan du sikkert finde en, som opfylder dine ønsker med hensyn til funktionalitet og passer perfekt til atmosfæren på din terrasse.

Fra side 8

## + Markisedug

### Stort udvalg af farver og design

Vores tekstildesignere overfører aktuelle indretnings-, arkitektur- og farvetendenser til markiseduge. Med mere end 200 forskellige design finder du hos markilux et udvalg uden lige.

Fra side 66

## + Tilbehør

### Markisefarver, styring og valgmuligheder

Moderne farver, komfortabel styringsteknik, valgfri belysningselementer og ekstraudstyr som terrassevarmere opfylder alle forventninger og giver mulighed for at nyde udendørs livet, selvom solen ikke skinner.

Fra side 72

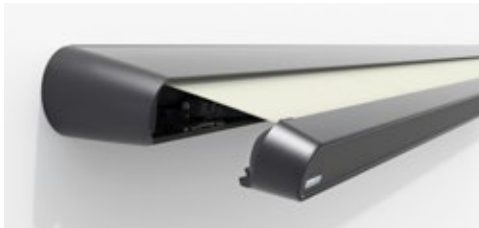


### Markisekonfigurator og markilux AR-app

Konfigurer din ønskemarkise med markisekonfiguratoren på [markilux.com](https://markilux.com) eller live på dit hus med den gratis **markilux AR-app**.



# Gode udsigter. Et overblik.



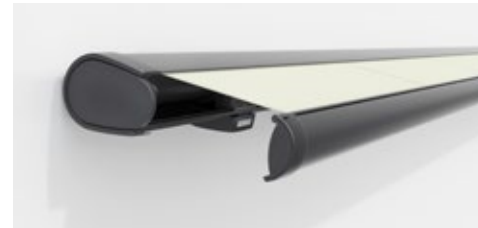
MX\_1 compact

Side 14



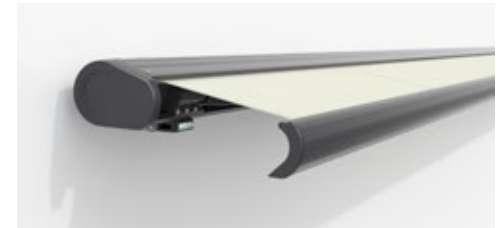
MX\_3

Side 20



MX\_6000

Side 28



MX\_5010

Side 30



MX\_2

Side 16



MX\_4

Side 22



MX\_970

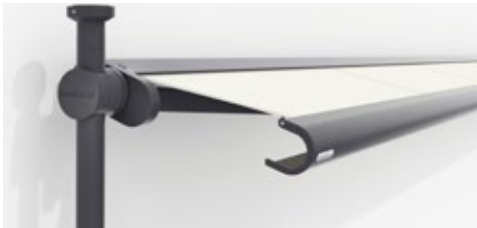
Side 32



MX\_990

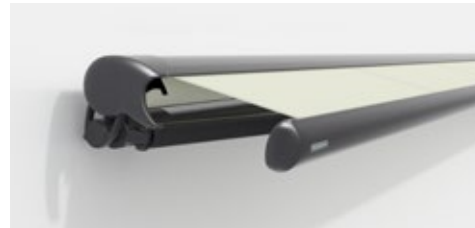
Side 34





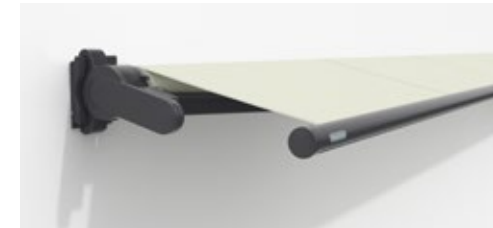
MX\_900

Side 36



MX\_1600

Side 42



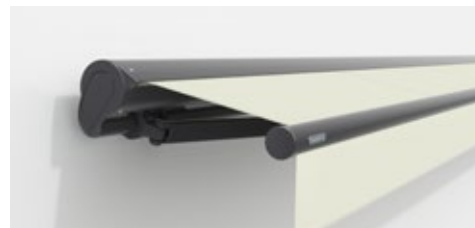
MX\_930

Side 46



MX\_3300

Side 38



MX\_1710

Side 44



MX\_1300

Side 48

### Kassettemarkiser

Når markisen er kørt ind, omslutter kassetten markisedugen og teknikken og beskytter den godt mod vind og vejr.

### Halvkassette- og åbne markiser

Dug og teknik er til dels eller helt synligt. Denne form er især velegnet til vejrbeskyttede terrasser og altaner.

## Storslået atmosfære. I overblikket.



MX pergola stretch

Side 52



MX pergola style

Side 54



MX pergola classic

Side 58



MX pergola cubic

Side 60

### Pergolamarkiser

Vindstabil afskærmning mod sol og regn i stort format.

Dugen køres langt ud mellem styreskinne i siden.

## markilux markisekonfigurator

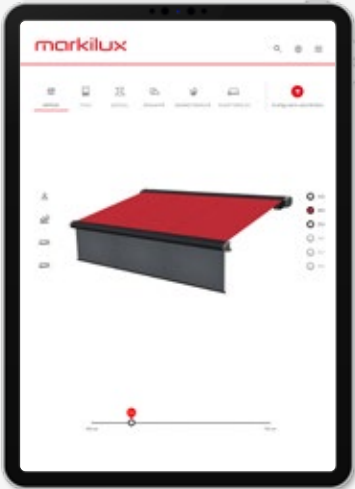


MX\_pergola compact

Side 62

### Godt at vide

- Markiseduge ..... Side 66
- Markisefarver, betjening, valgmuligheder ..... Side 72
- Tekniske data ..... Side 86



**Til verdens dejligste skygge**  
Konfigurer din markilux designmarkise inklusive dug og udstyrsmuligheder på markilux.com, eller visualiser din ønskemarkise live på dit hus med den gratis markilux AR-app. Din markilux forhandler overtager den personlige rådgivning hjemme hos dig, udarbejder et individuelt tilbud og gennemfører den fagligt korrekte montering.



Markisekonfigurator på markilux.com



markilux 3D-app  
Gratis i din App Store



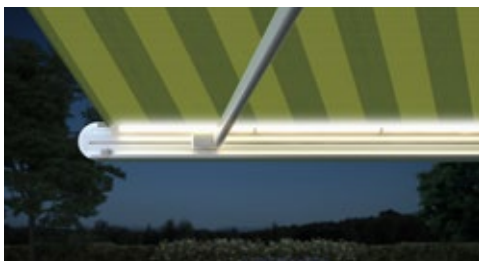


Design er kunsten  
at forbinde funktion  
med æstetik.



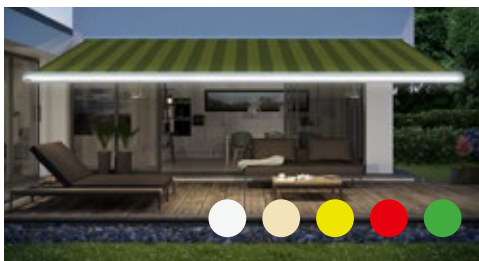
Simpelthen storskyggende:  
oversigten på [markilux.com](http://markilux.com)

Kassettemarkiser



#### LED-Line og -spots i udfaldsprofilen

For stemningsfuldt og jævnt lys når solen er gået ned.



#### LED-ambientebelysning

Et imponerende blikfang i aften timerne. Den oplyste afskærmningsprofil fås i fem stemningsfarver og kan dæmpes.



#### Det personlige statment på facaden

markilux MX-1 compact med en dybde på 38 cm er både blikfang og afskærmning mod solen. Rammen og afskærmningsprofilen fås i forskellige farver, som kan kombineres frit med hinanden, se kapitlet Markisefarver.

## MX\_1 compact

# Kvalitet har sin pris. Som regel den første.

### markilux MX-1 compact

Allerede ved første øjekast imponerer markilux MX-1 med dens unikke blanding af form og funktion. Når den er trukket ind, overbeviser den koniske fuldkassette med en dybde på 38 cm. Når den er kørt ud, viser den sin sande størrelse: glansfulde LED-lys i kassette og udfaldsprofil, opsigtsvækkende atmosfærebelysning og de mange muligheder for at sammensætte farverne. Det er flere gange prisbelønnet design "made by markilux". markilux MX-1 compact sørger på ethvert tidspunkt af dagen for en uovertruffen atmosfære, som vil begejstre dig igen og igen – nu og i fremtiden.



### Kassettemarkise

maks. 700 × 415 cm,  
dybde ca. 38 cm

### Armteknologi

Bionic-tendon

### Tilbehør

LED-Line/LED-spots i udfaldsprofilen,  
LED-ambientebelysning,  
LED-spots i kassetten,  
farvekombinationer,  
shadeplus,  
tunge

### markilux shadeplus

Med kun ét tryk på knappen sørger den valgfri afskærmning mod sol og nysgerrige blikke for et unikt privat udendørs rum.





#### Ligefrem og enkelt. Forbilledlig.

Når den er lukket, præsenterer markilux MX-2 sig som støbt i ét stykke. Med eller uden LED-belysning. Produktdesign – at its best.



#### Åben for forandringens magi

Når den er foldet ud, viser markilux MX-2 sit fulde potentiale og overbeviser over hele linjen. Solafskærmning – state of the art.



#### Frirum til individuel forandring

Enhver detalje blev udformet omhyggeligt, overflødigt blev udeladt. Let og tilbageholdende – og dermed endnu mere elegant.



mx\_2

## Fascinerende form. Og funktion.

### markilux MX-2

Essensen af æstetisk design og perfekt solafskærmningsteknik kan afstemmes perfekt efter arkitekturen og terrassens design. Det reducerede, organiske og harmoniske formsprog virker som støbt i ét stykke og fascinerer i enhver form og funktion.



### markilux MX-2 colour

Glansfuldt kombineret og med fremragende dug: Med ti populære farvekombinationer kan du opleve og synliggøre individualitet og personlighed – som passer til husets arkitektur.

**Kassettemarkise**  
maks. 600 × 300 cm  
maks. 500 × 350 cm

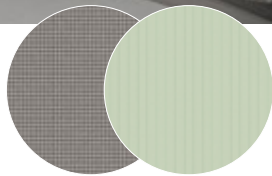
**Armteknologi**  
Bionic-tendon

**Tilbehør**  
LED-Line i kassetten,  
farvekombinationer

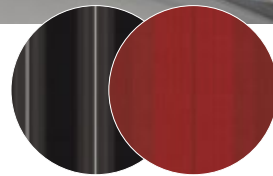




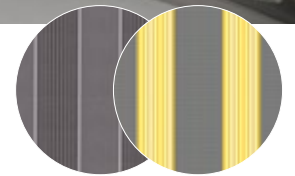
**Top:** Trafikhvid RAL 9016  
**Ramme:** Stengrå-metallic 5215  
**Anbefalet dug:** 36965 | 31411



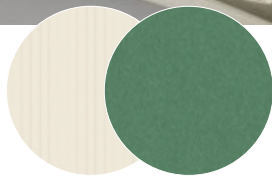
**Top:** Antracit-metallic 5204  
**Ramme:** Hvid-aluminium RAL 9006  
**Anbefalet dug:** 36924 | 31204



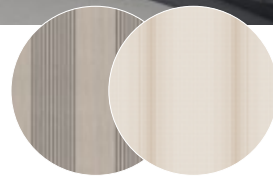
**Top:** Antracit-metallic 5204  
**Ramme:** Stengrå-metallic 5215  
**Anbefalet dug:** 31467 | 36981



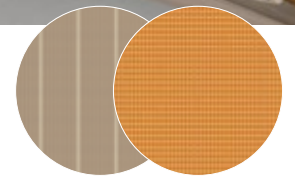
**Top:** Havannabrun-Struktur 5229  
**Ramme:** Cremehvid-Struktur 5233  
**Anbefalet dug:** 31409 | 41161



**Top:** New champagne 5062  
**Ramme:** Antracit-metallic 5204  
**Anbefalet dug:** 30207 | 36918



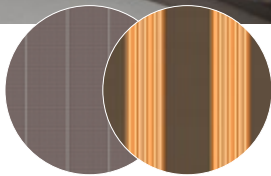
**Top:** Cremehvid-Struktur 5233  
**Ramme:** New champagne 5062  
**Anbefalet dug:** 36907 | 36967





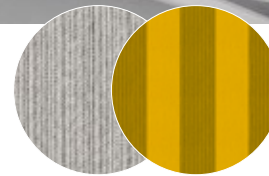
04

**Top:** Cremehvid-Struktur 5233  
**Ramme:** Havannabrun-Struktur 5229  
**Anbefalet dug:** 31404 | 31472



05

**Top:** Antracit-metallic 5204  
**Ramme:** Trafikhvid RAL 9016  
**Anbefalet dug:** 30709 | 30401



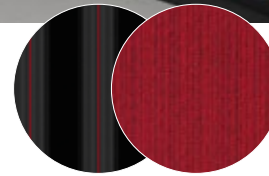
09

**Top:** Concept black 5095\*  
**Ramme:** Trafikhvid RAL 9016  
**Anbefalet dug:** 41680 | 31028



10

**Top:** Karminrød 3002  
**Ramme:** Concept black 5095\*  
**Anbefalet dug:** 36923 | 30703



## Farve fra top til dug.

### markilux MX-2 colour

Med i alt ti farvekombinationer, som består af kassettop og stelfarve, kan du konfigurere din helt egen markilux MX-2.

Den passende dugfarve kan vælges blandt to anbefalinger eller – helt frit, efter din egen stil og smag – fra markilux dugkollektionen collection one.

\* RAL 9005 mat

### Kassettemarkise

maks. 600 × 300 cm

maks. 500 × 350 cm

### Armteknologi

Bionic-tendon

### Tilbehør

LED-Line i kassetten,

farvekombinationer



GERMAN  
DESIGN  
AWARD  
WINNER  
2020



ICD 2  
NIC 0  
AVG 3  
RDS 9  
INNOVATIVE  
ARCHITECTURE  
best of best

**Perfekt. Hele vejen rundt.**

Så individuelt som dit liv – så unikt, som du elsker det. Den omløbende afskærmningsprofil fås i trendy farver og kan kombineres frit med enhver markilux stelfarve, se kapitlet Markisefarver.

MX\_3



## Markisen med elegante buer og enkle linjer.

### markilux MX-3

Formskønne buer, enkle linjer, et fascinerende farvespektrum – det er de udtryksfulde kendetegn på markilux MX-3. Et stort udvalg af farver til den omløbende afskærmningsprofil får hjertet på terrasse- og altanejere til at banke hurtigere. Når den er lukket, besnærer markisen med et harmonisk udseende, når den er åbnet, kommer dens tekniske værdier til deres fulde ret.



### Enkle linjer. Hele vejen rundt.

Hvis du kan lide kombinationen af formskønne buer med kantet design, vil du elske markilux MX-3.

### Det skønneste sted under solen. Også om aftenen.

Den stemningsfulde, dæmpbare LED-Line i kassetten iscenesætter din yndlingsplads perfekt.

#### Kassettemarkise

maks. 700 × 350 cm

maks. 600 × 400 cm

#### Armteknologi

Bionic-tendon

#### Tilbehør

farvet lys,

LED-Line i kassetten,

LED-spots i sidekapperne,

LED-spots i udfaldsprofilen,

eksterne lamper,

farvekombinationer,

sammenkoblet markise



reddot winner 2023



#### Sammenspillet af æstetisk design med avanceret LED-teknologi

Udviklet til afskærmning af store arealer om dagen og magiske øjeblikke om aftenen.

markilux MX-4 opfylder kræsne ønsker til udendørslivet – hele døgnet rundt.

MX\_4

## Stor komposition med strålende ensemble.

### markilux MX-4

Åbn scenen for kassettemarkisen markilux MX-4. Komponeret til at afskærme store arealer, overbeviser den med avantgardistisk design og omløbende afskærmningsprofil. Produktdesign – æstetisk smukt og funktionelt. Med de innovative belysningsmuligheder og de ekstra væglamper lyser den op i aften timerne og sørger for en spektakulær og fortryllende lysstemning. Lad tæppet gå op for en stor komposition.



#### Klare former. Bløde buer.

For en tidssvarende arkitektur – og mennesker med høje krav til design, funktionalitet og holdbarhed.

#### Individuelle muligheder

Den omløbende afskærmningsprofil fås i udvalgte farver og understreger – efter eget valg – individualitet, smag og stil.



#### LED-Line i kassetten

Fremhæver markisens design og skaber en fascinerende atmosfære.



#### LED-spots i udfaldsprofilen

Iscenesætter de ønskede områder punktuel og charmerende.



**Jo senere på aftenen, desto smukkere er lyset.**  
Innovativ LED-lysteknik udvider både rummet og den tid, du er udendørs.



## mx-4 Belysningsmuligheder

### Altid det rigtige lys til udendørs livet

Et yderligere highlight – bogstaveligt talt – er de nye markilux MX-4 væglamper. Afstemt efter markisens formsprog, tilpasser de sig perfekt til designet og præsenterer udendørs livet på en særlig måde.

markilux MX-4 designmarkisen i kombination med væglamperne og andre belysningsmuligheder oplyser ethvert udendørs område helt individuelt, og hvis det ønskes med farvet lys. Således skaber du sensationelle lysscener alt efter anledning og stemning.



### Magisk trio. Lys. Form. Funktion.

markilux MX-4 væglamper sørger for et ensartet helhedsbillede udendørs om dagen og stemningsfuldt lys om aftenen. Lamperne lyser valgfrit op- eller nedad, eller begge veje.



### markilux MX-4 væglamper

God form – og perfekt afstemt efter markisedesignet.



Cool og klar – og alle verdens farver med én app.



Magisk stemningsverden  
Udendørsliv i nyt lys. Og med farver.  
Opdag nu dine muligheder på  
[markilux.com](https://markilux.com)



Kulørt og farveglad til den løsslupne fest med vennerne.

## mx\_4 Belysningsmuligheder



Varmt og afslappet til hyggelige aftener for to.

### Få mere lys

En markilux designmarkise giver stemningsfuldt lys. Med markilux MX-4 bliver det endnu mere opsigtsvækkende og fleksibelt. Belysningsmuligheden mx light iscenesætter – alt efter anledning og stemning – en helt individuel lysatmosfære.

Alle farver kan styres nemt og trinløst – også med app-løsningerne fra f.eks. Philips Hue eller Somfy TaHoma – og præsenterer udendørsområdet i en farveglad, en varm eller en helt cool lysstemning.

I præcis de farver, du vælger. Lys virker og skaber en opsigtsvækkende atmosfære.

**Kassettemarkise**  
maks. 700 × 400 cm

**Armteknologi**  
Bionic-tendon

**Tilbehør**  
LED-spots i udfaldsprofilen,  
endeplader i rustfrit trådvæv,  
rammer i blank krome,  
shadeplus,  
tunge,  
sammenkoblet markise

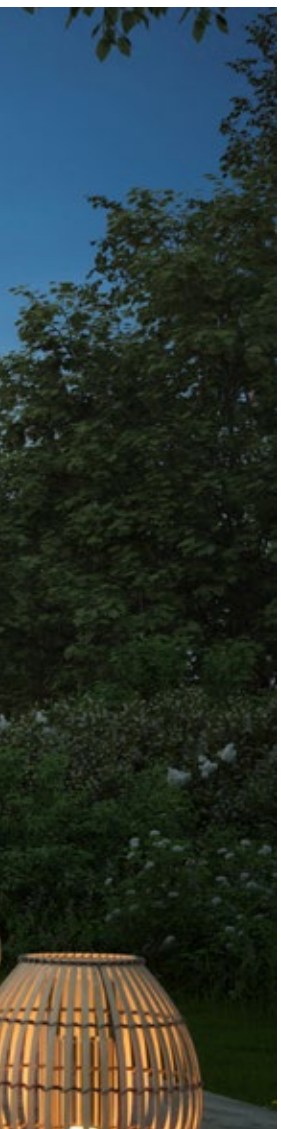


DESIGN AWARD  
2007  
NOMINEE

reddot design award  
winner 2006

#### LED-spots i udfaldsprofilen

Mere end et pyntende blikfang. Formskønt, fleksibelt og energieffektivt oplyser markilux 6000 din yndlingsplads lige som du ønsker det.



#### markilux shadeplus

Den lodrette afskærmning i udfaldsprofilen understreger din personlige afskærmning mod sol og nysgerrige blikke. Valgfrit med motor / fjernstyret motor.



#### Variable dekorelementer

Endeplader af rustfrit trådgitter, forkromede endekapper på udfaldsprofilen og rammen eller helt enkelt i valgfri markisefarve – design din helt individuelle markilux topmodel.

MX\_6000



## I al beskedenhed: Germany's topmodel.

#### markilux 6000

En designmarkise med mange ansigter – det ene flottere end det andet. Fra et bredt udvalg af markisefarver, dekorelementer og udstyrsmuligheder konfigurerer du dit individuelle unika.

markilux 6000 overbeviser med drømmemål og imponerende tekniske værdier. Den ser flot ud. Hent Germany's topmodel hjem til dig.

**Kassettemarkise**  
maks. 700 × 400 cm

**Armteknologi**  
Dobbeltkæde,  
valgfrít: Bionic-tenon

**Tilbehør**  
Blanke krome detaljer,  
shadeplus,  
tunge,  
sammenkoblet markise



MX\_5010

## Til enhver familie. Hjemme på enhver terrasse.

### markilux 5010

I en håndvending, enten med et knaptryk eller via smart styring pr. app, samler markilux 5010 sympatipoints hos hele familien, når den køres ud. Som sammenkoblet markise med op til tre monterede anlæg ved siden af hinanden finder også alle venner og gæster en idyllisk plet i det store skyggeområde. Multitalentet inviterer til afslappet samvær og gør enhver tid sammen til en familiefest.



### Elementer i blank krome

En glansfuld stemning: de forkromede endekapper på udfaldsprofilen. Valgfrit kan regnen via en vægttilslutningsprofil ledes ned over markisen.



### markilux shadeplus

Nyd din fritid på terrassen også ved lavtstående sol.

# Netop til dem, der elsker det smukke.

## markilux 970

Selvbevidst repræsenterer markilux 970 en urban livsstil. Med dens klare og smalle udseende er det den passende model til alle dem, der elsker enkel elegance. Belysnings-elementer, et stort udvalg af tilbehør og en variabel designet afskærmningsprofil sørger for, at enhver markilux 970 er noget helt særligt. Alt i alt – ikke mindst på grund af dens kantede design – en fuldendt ting.



## Netop til de farveglade.

Farverne på stel og afskærmningsprofil kan kombineres frit med hinanden. For afskærmningsprofilen kan du vælge blandt flere stemningsfarver, se kapitlet Markisefarver.



## markilux shadeplus

For mere afskærmning af nysgerrige blikke og solen: Du vil være begejstret af den valgfri markisedug i udfaldsprofilen.



## Om aftenen. I det bedste lys.

Den dæmpbare LED-Line i kassetten sørger for en stilfuld atmosfære i aften timerne.





# mx\_970



**Kassettemarkise**  
maks. 600 × 300 cm  
maks. 500 × 350 cm

**Armteknologi**  
Bionic-tendon

**Tilbehør**  
LED-Line i kassetten,  
farvekombinationer,  
shadeplus



# Sørger med lethed for ubekymrede timer.

## markilux 990

Lille, men kvik! Du vil være overrasket over, hvor mange tekniske finesser der er i denne kun 125 mm flade kassette. Knækarme og markisedug forsvinder ind i den kompakte konstruktion med den U-formede udfaldsprofil. Med en imponerende hældningsvinkel på op til 70° ved loftmontering er denne markise særlig velegnet til mindre terrasser og altaner. Med disse fordele kan du med lethed nyde mange ubekymrede timer i den dejligste skygge.



### Endeplader i blank krome

Det særlige tilbehør til din markilux 990.



### Vægtilslutningsprofil

Den valgfri vægtilslutningsprofil i markisefarve lukker sprækken mellem markisen og væggen. Regn ledes således diskret ned over markisen.



MX\_990



**Kassettemarkise**  
maks. 500 × 300 cm

**Armt teknologi**  
Dobbeltkæde,  
valgfrit: Bionic-tendon

**Tilbehør**  
Endeplader i blank krome,  
tunge



#### Tiltalende design

markilux 900 blev udviklet specielt til de små udendørsparadiser – byens altaner. Den præsenterer sig i bedste markilux produktkvalitet.



#### Diskret loftsmontage

Hvis det ønskes, fås markilux 900 også med beslag til montage under altanloftet.



#### Altanmarkisen med det smukkeste perspektiv

Vælg stelfarven i standard mellem trafikavid RAL 9016, stengrå-metallic 5215 og antracit-metallic 5204, eller som ekstra en RAL-farvetone efter eget valg.



reddot winner 2024  
best of the best

MX\_900

## Bedste udsigt til krævende altaner.

### markilux 900

Planlagt til byens altaner – praktisk, funktionel og fleksibel – ideelt til lejeboliger og ejerlejligheder. Knækarmsteknikken i forbindelse med en hældningsvinkel, som kan justeres individuelt, giver bedre udsigt til omgivelserne. Den sørger for optimal afskærmning af solen, reducerer varmen på altanen og forbedrer således også klimaet i de tilstødende rum. markilux 900 – verdens første design-teleskopmarkise med fremragende markilux knækarmateknik: bedste udsigter for krævende altaner.



### Behagelig afskærmning med fri udsigt til omgivelserne

Hældningsvinklen på markilux 900 kan, alt efter altanens beliggenhed og egne ønsker, vælges mellem 5 – 70°.



**Kassettemarkise**  
maks. 400 × 200 cm

**Armt teknologi**  
Bionic-tendon

**Tilbehør**  
Loftsmontering

### Står. Dejligt. Fast.

De to teleskopsøjler fikserer markisen sikkert mellem altangulv og -loft. De muliggør en nem og ren montering af markisen – og giver den nødvendige fleksibilitet ved en evt. flytning.



**Kassettemarkise**  
maks. 700 × 400 cm

**Armteknologi**  
Bionic-tendon

**Tilbehør**  
Tunge,  
sammenkoblet markise





mx\_3300



**Firkantet form**

Ved præcis montering i en niche på loft eller vægbeslag, tilpasser markilux 3300 sig perfekt til bygningen.

Klar til den store scene.  
**Alt er muligt.**

**markilux 3300**

En markise kan ikke smelte visuelt sammen med husets arkitektur? markilux 3300 beviser det modsatte. Alt efter de bygningsmæssige forhold forsvinder designmarkisen med den glatte udfaldsprofil fuldstændigt ind i væggen eller perfekt i en niche. Når den er kørt ud, viser den med op til 700 × 400 cm hvad den kan. Også afskærmning af endnu større arealer kan realiseres som sammenkoblet markise med op til tre ved siden af hinanden monterede anlæg. Opdag, hvor smukke praktiske ting kan være, og giv plads på scenen til markilux 3300 hjemme hos dig.

God teknik  
er anstrengelsen,  
at spare én  
for anstrengelser.



Alt på plads.  
Og overskueligt på [markilux.com](http://markilux.com)



markilux

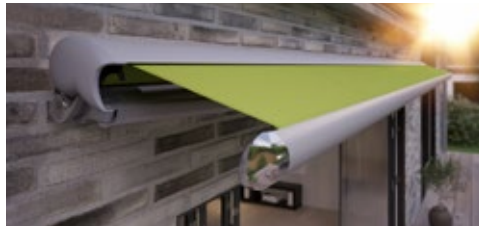


Halvkassette- og åbne markiser

# En af de smukkeste. Vidt og bredt.

## markilux 1600

For dens harmoniske, halvrunde formsprog blev den udmærket med IF design award. Men også når den er kørt ud, er den drønsmart. Som halvkassettemarkise er markilux 1600 åben nedefter. Et halvtag tilpasser sig markisens hældning, lukker perfekt med udfaldsprofilen, når den køres ind, og beskytter således dugen sikkert mod regn. Et kig over til naboerne viser: Din er helt sikkert den smukkeste vidt og bredt.



### Elementer i blank krome

Understreger markilux 1600-formsproget glimrende – på udfaldsprofilen og bærerøret.



## markilux shadeplus

Med den ekstra markisedug i udfaldsprofilen på markilux 1600 afskærmer du helt nemt lavtstående sol og nysgerrige blikke.



MX\_1600



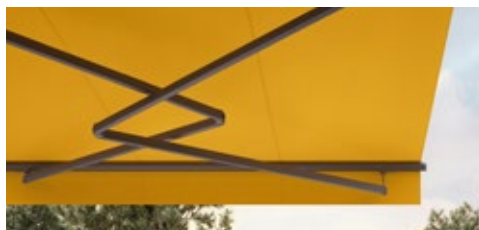
**Halvkassettemarkiser**  
maks. 710 × 400 cm

**Armteknologi**  
Dobbeltkæde,  
valgfrit: Bionic-tendon

**Tilbehør**  
LED-Line i knækarmene,  
endekapper i blank krome,  
shadeplus,  
tunge,  
sammenkoblet markise,  
stretch



**Belysningsmuligheder**  
LED-Line i knækarmene garanterer  
for stemningsfulde aftener.



#### markilux 1710 stretch

Til storstilet optræden på smalle terrasser, altaner og nicher: Med to arme, der krydser hinanden, kan også markiser med lille bredde køres langt ud.



#### Elementer i blank krome

Sidekapper, der matcher markisefarven, eller bevidst er valgt i fornemt blank krome. Til denne designmarkise passer det hele bare.



#### Mere dug uden dugkassette

Valgfrit uden kassette, kan modelvarianten markilux 1700 køres op til 400 cm ud og sprede endnu mere skyggeglæde.



#### Tunge

Den smalle dug på markisens udfaldsprofil giver et klassisk look og skjuler knækarmsteknikken, når markisen er kørt ind.

mx\_1710

## Brillerer med storstilet optræden. Og formskønne detaljer.

### markilux 1710

markilux 1710 interpreterer den klassiske markiseform tidssvarende. Det synlige bærerør forbindes organisk med den runde kassette til et elegant designobjekt. På grund af dens form, den valgfrie LED-belysning i knækarmene og de tidløst smukke kromelementer brillerer markilux 1710 på næsten enhver terrasse med storstilet optræden og formskønne detaljer.



### Lukket-kassettemarkise

maximal 700 × 350 cm (mx 1710)

### Åben markise

maximal 700 × 400 cm (mx 1700)

### Armteknologi

Bionic-tendon

### Tilbehør

LED-Line i knækarmene,  
blanke kromelementer,  
sammenkoblet markise,  
stretch

### LED-Line i knækarmene

Gør nat til dag. Og udendørslivet mere komfortabelt og behageligt.



Åben markise  
maks. 500 × 300 cm

Armteknologi  
Dobbeltkæde



reddot design award  
honourable mention 2009



### Tunge

Individuel charme får denne markise gennem den ekstra pyntedug på udfaldsprofilen.

MX\_930

## Med en tendens til perfektion. Gribende. Anderledes.

### markilux 930

Denne åbne markise er gribende anderledes. Når den er kørt ud kan hældningsvinklen være op til 80°, markilux 930 står næsten lodret, hvis du vil det. Når den køres ind, går markisen i vandret stilling og forvinder harmonisk under loftet. Den fleksible markilux 930 er perfekt til alle altaner og tagfremspring, hvor der ikke er brug for en ekstra beskyttelse af markisedugen og teknikken. Din nye skyggespreder bukker sig for solen – så du også kan nyde din velfortjente fyraften ved lavtstående sol.



### Drejeme kanisme

Når den er kørt ind, forsvinder den kun 122 mm flade markise diskret under loftet. Først når den køres ud, hælder markilux 930 i den ønskede vinkel.



#### Aluminium-halvtag

Beskytter dugen mod snavs og fugt.



#### Hældningsjustering

Den ønskede markisehældning kan indstilles komfortabelt og trinløst med håndsving.



#### Tunge

Pyntedugen skjuler og beskytter knækarmsteknikken, når markisen er kørt ind.



Vælg stelfarve i standard mellem trafikkhvid RAL 9016 og hvid-aluminium RAL 9006, eller som ekstra en RAL-farvetone efter eget valg.



mx\_1300

## Så smukt kan enkelt være.

### markilux 1300

Den er robust, pålidelig og opfylder alle krav, der stilles til en god markise. Med den valgfrie hældningsjustering bestemmer du selv, i hvilken vinkel markisedugen skal beskytte dig og dine kære mod solen. Ligeledes som tilbehør: Shadeplus, dugen på udfaldsprofilen, som kan køres ud mod lavtstående sol og nysgerrige blikke. Så smukt kan enkelt være! Og så nemt en perfekt solafskærmning.



**Åben markise**  
maks. 700 × 400 cm

**Armteknologi**  
Dobbeltkæde

**Tilbehør**  
LED-Line i knækarmene,  
shadeplus,  
hældningsjustering,  
aluminium-halvtag,  
sammenkoblet markise

### LED-Line i knækarmene og shadeplus

Dagens højdepunkt: en stemningsfuld aften med vennerne ude på terrassen eller på altanen.

# Stabil serie. Pergola-DNA inside.



Udendørs områder bliver til yndlingspladser.  
Find din solafskærmningsløsning på [markilux.com](http://markilux.com)

markilux



Pergolamarkiser



#### Smal fremtoning

Designet er reduceret til det væsentlige.  
Dugen er sikkert under tag.



#### Gennemtænkt

Sikkert vandaflob via den integrerede tagrende og søjlerne allerede ved lille hældning på 5°.



#### Attraktiv afskærmning med garanti for frisk luft

Med en vandtæt markisedug er du velforberedt til en komfortabel og afslappet udendørssæson. Lad dig rådgive af din markilux forhandler.



## Mang. Foldig. Tid til store perspektiver.

### markilux pergola stretch

markilux pergola stretch byder på et imponerende perspektiv inden for afskærmning mod sol og regn. Markisedugen er perfekt integreret i det designmæssigt reducerede, førsteklasses markisesystem. Den rytmiske og pladsbesparende foldeteknik kan overdække store arealer og sørger for en hel særlig atmosfære. Med et stort udvalg af valgmuligheder præsenterer markilux pergola stretch sig fra sin flotteste side.



**Pergolamarkise**  
maks. 700 × 700 cm

### Tilbehør

LED-Line i dugstøtteprofilerne,  
LED-Line eller LED-spots  
med terrassevarmere på tværdrageren,  
vertikal-kassettemarkiser,  
afskærmning i siden mod vind og nysgerrige blikke,  
sammenkoblet markise



### Stor størrelse med imponerende perspektiv

Alt efter, hvordan vejret er, kan du reagere fleksibelt. Atmosfæren kan udformes individuelt med LED-belysning, terrassevarmere og afskærmning i siden mod vind og nysgerrige blikke.

### Pergolamarkise

maks. 600 × 500 cm

maks. 500 × 600 cm

### Tilbehør

farvet lys,

LED-Line i styreskiner,

LED-Line i kassette,

LED-Line i søjler,

LED-Line/LED-Uplights

i fodafdækningerne,

shadeplus,

afskærmning mod

vind/nysgerrige blikke i siden,

sænkbare søjler,

vægtkasser,

sammenkoblet markise



DESIGN  
AWARD  
2024



reddot winner 2024

### Storskyggende solafskærmning til storartede øjeblikke

Du vil perfekt og stilfuldt afskærme meget brede terrasser? Flere sammenkoblede pergolamarkiser giver tilstrækkelig afskærmning og glæde i alle situationer.

## Gennemtænkt minimalisme. Storskyggende.

### Hjertevarmende. Cool.

Pergolamarkisen til dem, der elsker en kantet form og enkel elegance med megen komfort. Det konsekvent kantede design af pergola style står helt i fokus og giver solafskærmningssystemet en moderne lethed. Om aftenen præsenterer det puristiske design sig i bedste lys. Den perfekt integrerede LED-belysning sørger for den ønskede, individuelle lysstemning på terrassen. Konsekvent, hjertevarmende, cool – både om dagen og om natten: markilux pergola style.



### markilux shadeplus

Den lodrette solafskærmning er perfekt integreret i udfaldsprofilen og kan køres manuelt eller soldrevet pr. fjernbetjening / app ind eller ud, lige som du ønsker det.



### Markisedug formskønt beskyttet

Den smalle fuldkassette i minimalistisk design, 205 x 160 mm, giver maksimal beskyttelse til markisedugen.

mx\_pergola style Belysningsmuligheder



“Cool aftenstemning” til uforglemmelige timer.



“Welcome to Miami” og festen kan starte.



“Caribien-Feeling” til den lille ferie på terrassen.





## Outdoor Living 24/7

### Cool til varme nætter

Den nye markilux pergola style er allerede om dagen en fryd for øjet. Illumineret forvandles denne pergola til et ægte lysobjekt, understreger det puristiske design og sørger for en fortryllende atmosfære på terrassen. Herved kan ethvert lys-scenarie konfigureres nemt og individuelt pr. app. Men pas på! Aftenerne kan så hurtigt blive lidt længere. markilux pergola style: Outdoor Living 24/7.



Magiske stemningsverdener  
Udendørsliv i nyt lys. Og med farver. Opdag  
nu dine muligheder på [markilux.com](https://markilux.com)

### Smarte LED-belysningsmuligheder

Konfigurer og styr LED-Line i kassetten og i styreskinne, i søjlerne og deres fodafdækninger, samt LED-Uplights i fodafdækninger individuelt via app. Belysningsmuligheder i søjleområdet fås kun til faste søjler.

### Pergolamarkise

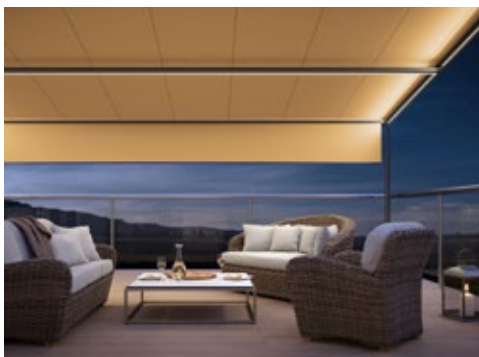
maks. 600 × 450 cm

maks. 500 × 600 cm



### Tilbehør

LED-Line på styreskiner,  
LED-Line eller LED-spots  
på dugstøtterøret,  
shadeplus,  
afskærmning i siden mod vind  
og nysgerrige blikke,  
runde / firkantede søjler,  
sænkbare søjler,  
dugstøtterør,  
vægtkasser,  
sammenkoblet markise



### Valget er dit

Dine muligheder opdager du under "Tilbehør" i slutningen af kapitlet og hos din markilux forhandler.



### markilux shadeplus

Den ekstra vertikale markise i udfaldsprofilen afskærmer mod lavtstående sol og nysgerrige blikke.

### Sammenkoblede pergolamarkiser

Til alle, som ønsker endnu mere skygge: op til fem pergolamarkiser kan forbindes med hinanden.

## Til alle, der også har store planer i vind og vejr.

### markilux pergola classic

Hvad angår afskærmning mod sol og regn, kan du med markilux pergola byde på noget rigtig stort. Markisesystemet på smalle søjler og med styreskiner i siden afskærmer med et udfald på op til 6 meter et stort område. Herved trodses den runde markilux pergola classic vind og vejr op til vindstyrke 6 (vindmodstandsklasse 3). Med markilux shadeplus og et stort udvalg af belysningsmuligheder og søjlevarianter kan du designe din udendørs yndlingsplads helt efter din egen smag. Ligeegyldigt, hvor kraftigt solen skinner eller hvorfra vinden blæser: Med markilux pergola kan du tage den helt med ro.



### Smukke udsigter også i dårligt vejr

Når pergolamarkisen er kørt ind, dækker ingen tagskonstruktion for himlen, og du har frit udsyn.



### Lukket fuldkassette

Dugen forsvinder fuldstændigt ind i den runde kassette, Ø 187 mm, og er velbeskyttet. Endnu bedre end udseendet er, at teknikken fungerer perfekt.



### markilux tracfix

En af de mange markilux raffineringer: dugstyringen i siden uden sprække mellem dug og styreskinne. For et smukkere helhedsbillede og bedre vindstabilitet.

### Pergolamarkise

maks. 600 × 450 cm

maks. 500 × 600 cm

### Tilbehør

LED-Line i kassetten  
og på styreskinner,  
LED-Line eller LED-spots  
på dugstøtterøret,  
shadeplus,  
afskærmning i siden mod  
vind og nysgerrige blikke,  
runde/ firkantede søjler,  
sænkable søjler,  
dugstøtterør,  
vægtkasser,  
sammenkoblet markise



### Vidunderlig smuk, funktionel og pålidelig

Lige gyldigt, hvilken stil du foretrækker – med den individuelle kombination af markisedug og teknik finder du helt sikkert den markilux pergola cubic, som opfylder dine krav.

## I grunden kvadratisk. Praktisk talt storslået.

### markilux pergola cubic

Designet af markilux pergola cubic blev udviklet helt i Bauhaus-filosofiens ånd. Funktionel, enkel og tidløs formgivning på basis af kubisk forenkling. I forbindelse med de velkendte pergola-fordele, tilpasser denne model sig harmonisk og imponerende den moderne arkitektur og betager ikke kun med dens højkvalitets forarbejdning.



#### Reduceret formsprog

Den kantede dugkassette, 200 × 160 mm, har plads til solafskærmning i stort format op til hhv. 600 × 450 cm og 500 × 600 cm, som sammenkoblet markise til endnu mere.



#### markilux shadeplus

Mere skygge og afskærmning – også ved lavtstående aftensol. Kan også konfigureres med solcelledrevet motor markilux sundrive.

#### Med et maksimum af kvalitet og komfort

Ekstradstyr for mere skygge, lys og varme – opdag alle muligheder for individualisering hos din markilux forhandler og på [markilux.com](https://www.markilux.com)



#### markilux shadeplus

Afskærm i en håndvending mod lavtstående sol og nysgerrige blikke.



#### Vellykket hele vejen rundt

Den firkantede, kompakte kassette, 125 × 125 mm, beskytter markisedugen hele vejen rundt.



GERMAN  
DESIGN  
AWARD  
WINNER  
2018



reddot design award  
winner 2017

## Stabilt. Overalt. Til alle.

### markilux pergola compact

I pergola compact forenes den klassiske pergolas smalle form med moderne produktdesign og høj kvalitets teknik. Det kompakte, pladsbesparende markisesystem på smalle søjler er ideelt til mindre terrasser. Styreskinnerne i siden med markilux tracfix sørger altid for, at markisedugen er stram. markilux pergola compact inviterer til at hygge og slappe af. En attraktiv og funktionel solafskærmning. Overalt. Til alle.



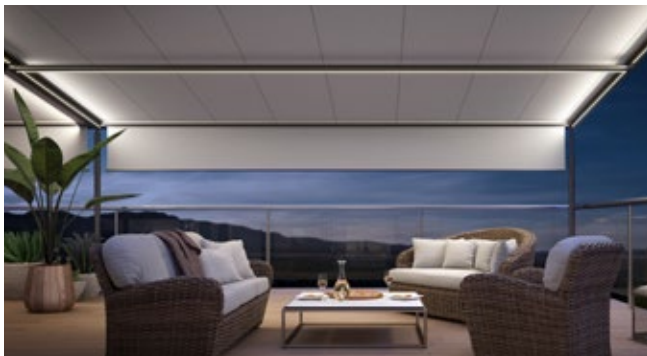
**Pergolamarkise**  
maks. 450 × 400 cm

#### Tilbehør

LED-Line i kassetten og på styreskinnerne,  
LED-Line eller LED-spots på dugstøtterøret,  
shadeplus (manuelt),  
afskærmning i siden mod vind og nysgerrige blikke,  
runde/ firkantede søjler,  
sænkbare søjler,  
dugstøtterør,  
vægtkasser

#### Altid i det smukkeste lys

LED-Line i kassetten, på styreskinnerne og/ eller i dugstøtterøret garanterer for ubekymrede timer udendørs – selvom solen for længst er gået ned.



#### LED-Line

Lys til at læse eller til hyggeligt samvær, valgfrit på styreskinnerne og/eller i dugens støtterør, dæmpbar. Kan på pergola style/cubic/compact også monteres i kassetten.

#### Sænkbar søjle

For at regnvandet bedre kan løbe af, kan søjlerne sænkes mellem 20 og 40 cm ned. Hvis det ønskes med motor. Kan ikke kombineres med lys i søjlerne og fodafdækningerne på pergola style.

#### markilux sundrive

Integreret solcellemodul til den fjernbetjente shadeplus-motor. Ved udkørt markise danner udfaldsprofil og styreskiner en formkøn afslutning.



#### LED-spots på dugstøtterøret

For perfekt stemningsbelysning i aften timerne. Kan selvfølgelig drejes og dæmpes.

#### Vægtkasser

De sørger for, at markilux pergolamarkisen står stabilt, hvor en fastgørelse af de forreste søjler i fundamentet ikke er muligt eller ønsket.

#### Håndsving i rustfrit stål

Bring de sænkbare søjler i en håndvending på den ønskede højde.

#### Sideafskærmning mod vind og nysgerrige blikke

For afskærmning af vind, vejr og nysgerrige blikke finder du alsidige, tekstile løsninger hos markilux. Vi rådgiver dig!





**markilux shadeplus**

Den lodrette afskærmning mod sol og nysgerrige blikke – op til 230 cm høj – sørger for et udendørs privat rum med en særlig atmosfære.

Fornem dug  
i de smukkeste farver.



Det smukkeste stof mellem himmel og jord  
opdager du med markilux markisedugfinder.

markilux



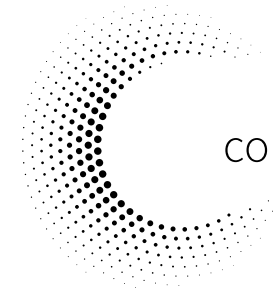
Markiseduge



**markilux collection one – en kollektion, masser af ideer.**

Vælg dit personlige farvedesign fra forskellige farveverdener.

Lad dig inspirere, begejstre, rådgive af din markilux forhandler...



collection one

## Det smukkeste stof mellem himmel og jord.

### Unikke markiseduge sørger for en helt særlig atmosfære

Det er markisens farve og beskaffenhed, der gør stemningen til noget specielt. Farvenuancer, mønstre og struktureffekter giver alt efter lysstyrke og farvetone en særlig virkning. Som førende producent med mere end 50 års erfaring i fremstilling og forarbejdning af højkvalitets markiseduge kan vi hos markilux levere et uovertruffent udvalg. markilux tekstildesignteamet udvikler hele tiden nye design, som følger aktuelle trends og udmærker sig ved at være tidløse. Blandt de mere end 200 design i afstemte farveverdener finder du dit helt personlige, smukkeste stof mellem himmel og jord.



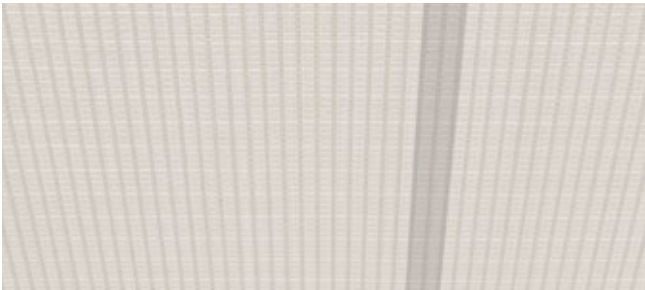
### markilux AR-app og markisedugfinder

markilux markiseduge udvikles, fremstilles og testes i egen virksomhed i Tyskland. Din personlige yndlingsdug finder du blandt mere end 200 dugmønstre hos din markilux forhandler, med markilux AR-appen og i markisedugfinder på [markilux.com](https://www.markilux.com)



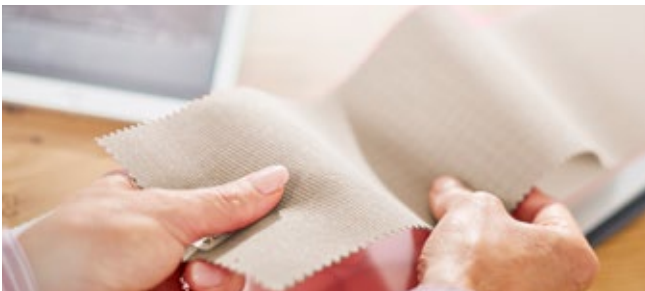
#### Selvrensende effekt

Snavspartikler optages af vanddråber, som perler af fra markisedugen (kræver mindst 14° hældningsvinkel for markisen). Så du længe har glæde af din flotte dug.



#### Svejsede markiseduge

Ultralydsvejsede sømme sørger for en ensartet fremtoning. Den fremragende vand-, lys- og temperaturbestandighed forlænger dugens levetid.



#### Lys-, vejr- og farvebestandighed

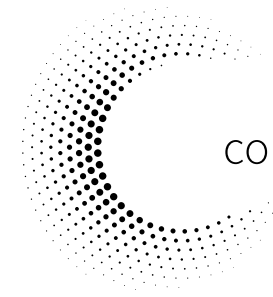
Gennemfarvet hightech-materiale og en førsteklasses dugfremstilling i egen virksomhed garanterer for verdens dejligste skygge.



**STANDARD  
100**

A96-0071  
Hohenstein HTTI

Detaljerede oplysninger om de produkt-typiske egenskaber af markiseduge får du hos din markilux forhandler og i den aktuelle markilux markisedugbrochure.



collection one




## markilux markiseduge. Kvalitet made in Germany.

### Så smukt kan funktionelt være

Ved fremstilling af markisedugene overlader markilux ikke noget til tilfældighederne. Med det i virksomheden selvudviklede udstyr får dugkvaliteterne sunsilk og sunvas den sidste finish. Dermed får disse markiseduge en særlig lang levetid og den dertil nødvendige modstandsdygtighed over for snavs og vejrlig.

markilux markiseduge af sunsilk, sunvas og sunbow har beskyttelse med UPF 50+ den bedst mulige UV-beskyttelse for tekstiler. Hudens selvbeskyttelsesfaktor understøttes med mere end det 50-dobbelte. Du kan ubekymret nyde solskinsdagene i længere tid.

Certificeret efter Oeko-Tex Standard 100 er alle markilux markiseduge garanteret fri for sundhedsfarlige farvestoffer og kemikalier.



Skønheden ligger ikke i størrelsen,  
men i detaljerne.



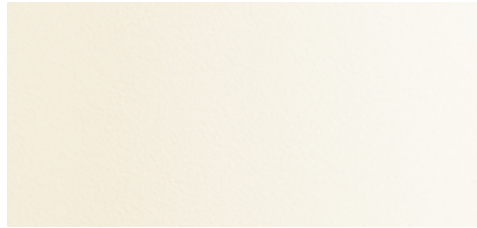


Markisefarve, styring og valgmuligheder



Trafikhvid

RAL 9016



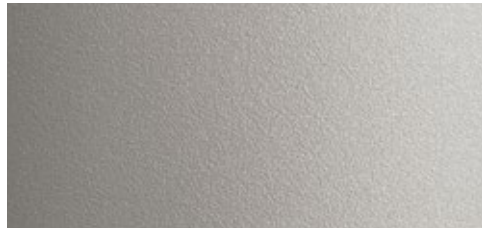
Cremehvid-struktur

5233



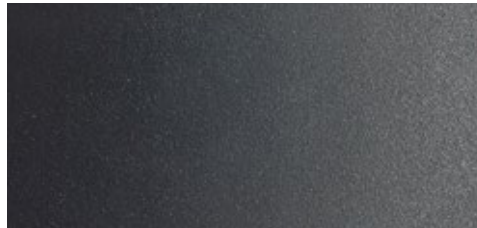
Hvid-aluminium

RAL 9006



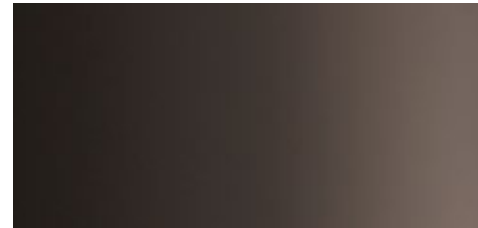
Stengrå-metallic

5215



Antracit-metallic

5204



Gråbrun

ligner RAL 8019



Havannabrun-struktur

5229



RAL-farvetone efter eget ønske

© RAL Bonn 2024





## Det lyder godt. Tone for tone.

### markilux markisefarver

Markisens stelfarve supplerer dugens farvemæssige virkning og skaber den ideelle forbindelse til arkitekturen. Fra forskellige hvide nuancer til den tidløs elegante antracit kan du vælge fra et stort udvalg af farvetoner. Du vil sætte en helt bestemt farvestemning? Det er ikke noget problem! Vi fremstiller gerne din designmarkise i din helt personlige ønskefarve.

Lige gyldigt, hvilken stelfarve du vælger, er en pulverbelægning i høj kvalitet garanteret.

### Passende til enhver arkitektur. Og dine ønsker.

Alle markilux markisefarver fås uden merpris.\*

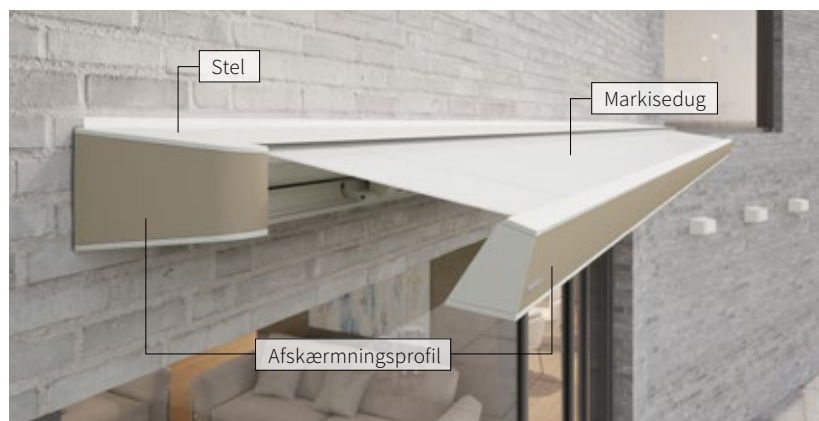
Hvis det ønskes, fremstiller vi gerne specialfarver iht. RAL.

\* markilux 1300 kun trafikvid RAL 9016 og hvid-aluminium RAL 9006  
markilux 900 kun trafikvid RAL 9016, stengrå-metallic 5215 og antracit-metallic 5204

# Harmonisk treklang. Individualitet. Med system.

## markilux farver til afskærmningsprofil

Farvekombinationen på en designmarkise – med stelfarve, markisedug og afskærmningsprofilens farve – har stor indflydelse på dens visuelle fremtoning og virkning. Denne farvetreklang harmonerer med de enkle linjer og det funktionelle design. Fra klassisk-chic til moderne-elegant åbner der sig mange muligheder for at individualisere den ønskede drømmemarkise.



## Farver afspejler din personlighed

markilux farverne til afskærmningsprofilerne med mat overflade gør hver af vores fire top-modeller til helt individuelle drømmemarkiser og sætter et tydeligt design-statement for tidssvarende udendørs liv.

markilux stelfarverne (standard) fås ligeledes som farver til afskærmningsprofilerne.



markilux MX-1 compact



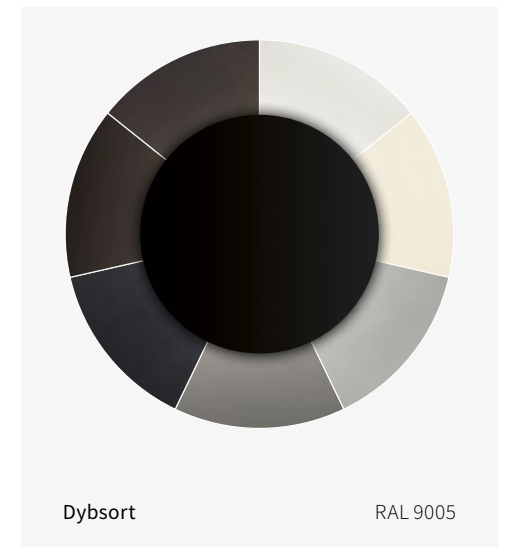
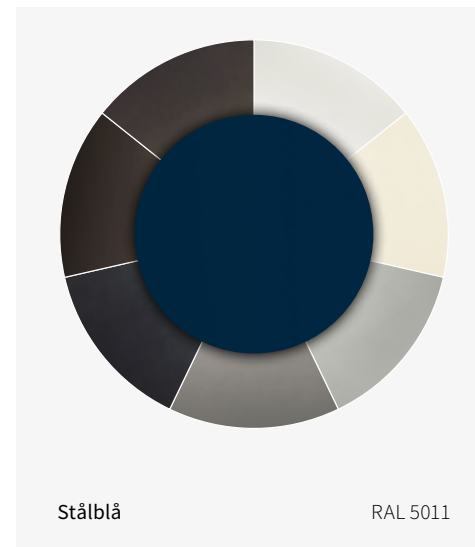
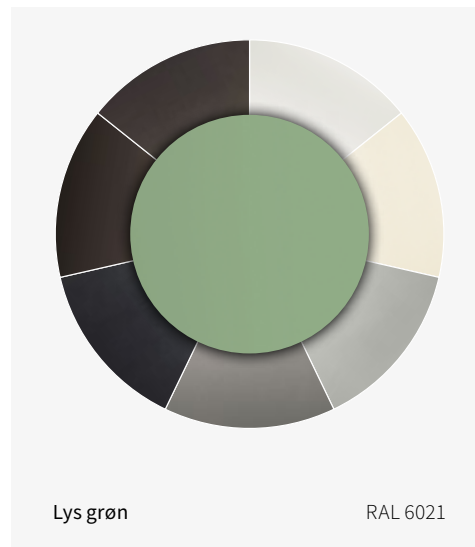
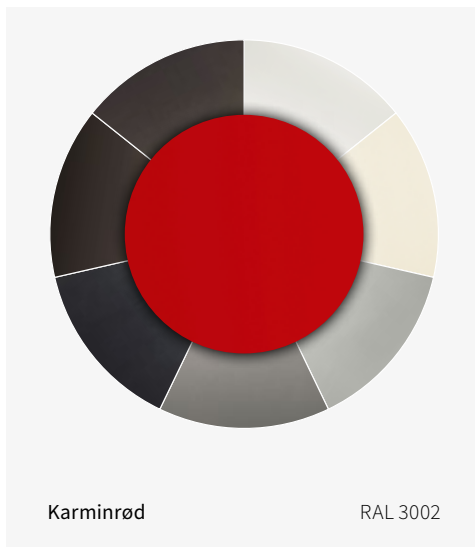
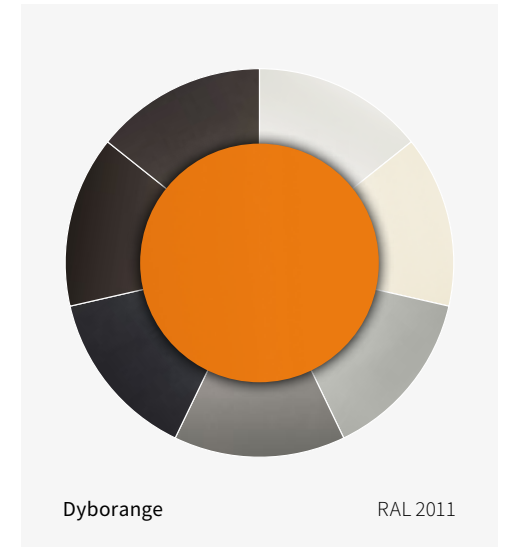
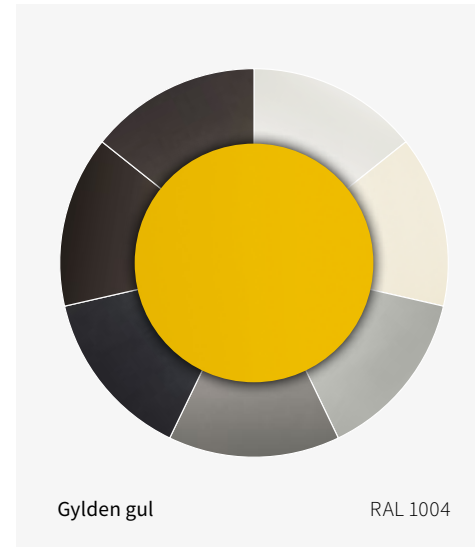
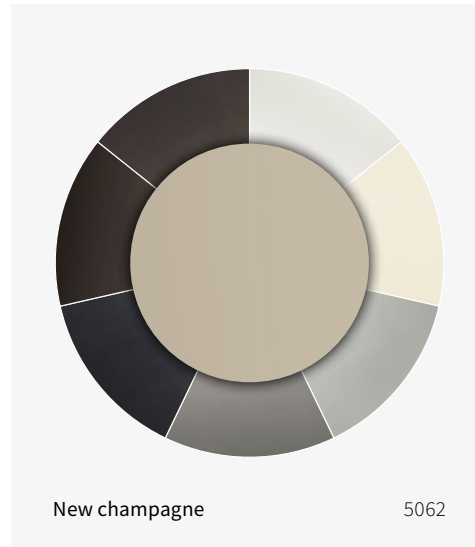
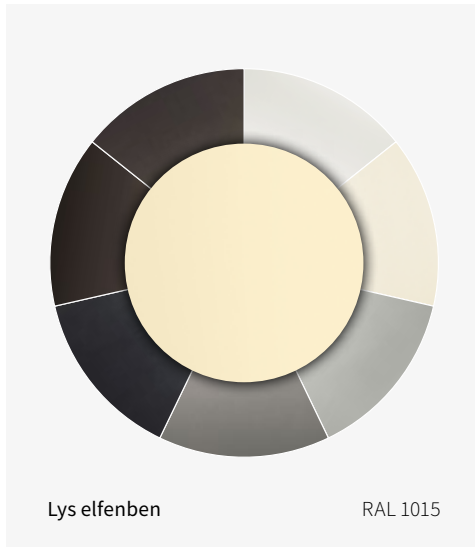
markilux MX-3



markilux MX-4



markilux 970



# Gør det nemt for dig. Og bekvemt.

## markilux betjeningskomfort

Til højeste krav og enhver vejsituation. Du kan vælge: Manuel styring – hvis det ønskes med servo-understøttelse, drev med motor eller fjernbetjent motor er muligt alt efter model. Som tilbehør sørger sol-, vind- og regnsensorer for vejrafhængig styring af din markilux design-markise. Eller du styrer din markise direkte eller mens du er på farten via smartphone eller tablet.

Din markilux forhandler rådgiver dig i alle spørgsmål omkring markilux betjeningskomforten og forklarer dig gerne, hvorfor markisemotorer med markilux silentec-teknologi er så fantastisk gode.

Kan leveres alt efter model.

## Motor / fjernbetjent motor



## markilux fjernbetjening

Så nemt kan velvære være. Markise, shadeplus, lys og varme med et tryk på knappen.

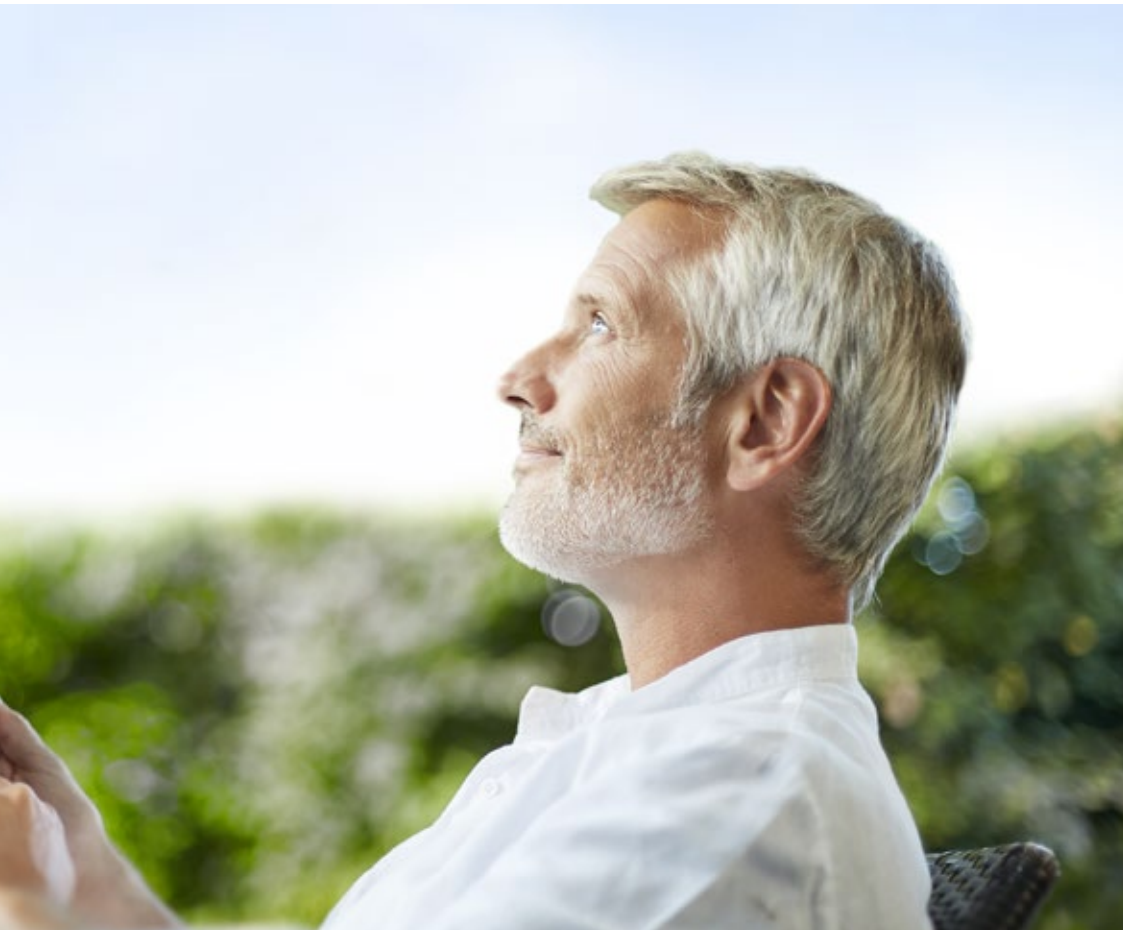


## silentec-motor

Meget stille. Reducerer støjen betydeligt, når motorstyrede markiser køres ind og ud.



## Smart Home



### Smart styring pr. app/husautomatisering

Udform din personlige atmosfære på terrassen med markise, lys, varme og meget mere helt bekvemt med io-teknologi pr. smartphone eller tablet – mens du ligger i liggestolen, eller også mens du er på farten.

## Vejrafhængig styring



### markilux vibrabox

Intelligent, fintfølede, uafhængig af strømnettet. Reagerer på vibrationer og sørger alt efter vindbelastning for, at markisen køres ind.



### Sol- og vindsensor

Alt efter, hvordan vejret er, sørger den intelligente markisesensor for, at markisen automatisk køres ind og ud.



### Solsensor

Intelligent styring af din markise alt efter solindstråling. Uafhængig af strømnettet, med batterier.



### Regnsensor

Når det regner, køres markisen automatisk ind. Intelligent styret beskyttes markisedugen sikkert.



#### LED-Line i kassetten

Stemningsfuldt lys i form af en i kassetten integreret LED-Line. Tilbageholdende og diskret om dagen. Strålende smukt og hyggeligt om aftenen.



#### LED-Line i knækarmene

Et highlight til mange skønne øjeblikke. Den dæmpbare LED-Line iscenesætter din terrasse, når solen for længst er gået ned.



#### LED-spots

LED-spots, der kan drejes og dæmpes, spreder den smukkeste aftenstemning på din terrasse.



#### Vægttilslutningsprofil

Den valgfri vægttilslutningsprofil i markisefarve lukker sprækken mellem markisen og væggen. Regn ledes således diskret ned over markisen.



#### Farvevarianter og elementer i blank krome

Kassette- og afskærmningsprofiler fås i forskellige farver og kan kombineres frit.



#### markilux stretch

Den perfekte løsning til smalle nischer, terrasser eller altaner. Med to arme over kors kører også markiser med lille bredde langt ud.



#### Sammenkoblet markise

Forbind alt efter model op til tre markiser til ekstra stor skygge. Med en ekstra rullegardin til sprækken lukkes mellemrummet mellem markisedugene på en elegant måde.





#### **markilux shadeplus**

Afskærm mod lavtstående sol og nysgerrige blikke, nyd varmen i længere tid om aftenen. Den ekstra markisedug køres lodret ned fra udfaldsprofilen. Der opstår et dejligt privat rum. Fås alt efter model med motor/fjernbetjent motor.

Kan leveres alt efter model.

## Mere frihed til dit fristed.

#### **markilux valgmuligheder**

Din markilux designmarkise, afstemt og konfigureret efter dine personlige og helt individuelle ønsker og behov. Ikke et standardprodukt, men din perfekte solafskærmning med personligt touch. Unikt og specielt.

## Den rigtige løsning til enhver udfordring.

### Med produkter i høj kvalitet fra markilux

En afskærmning mod solen og nysgerrige blikke fra markilux hører bare til en stemningsfuld sommer på altanen og terrassen. Der findes kun få udendørs siddepladser, som på alle sider er beskyttet mod sol, vind og nysgerrige blikke.

Også til åbne terrasser eller bygninger, hvor der af lokale årsager ikke må monteres en markise, finder du et stort udvalg af elegante løsninger hos markilux. Kombiner markisesystemerne med din ønskemarkise, eller vælg den nye markilux markant – dit udendørs fristed.

Lad dig inspirere, begejstre, rådgive af din lokale markilux forhandler i nærheden af dig. Find om dine skræddersyede solafskærmningsløsninger...

### Sideafskærmning mod vind og nysgerrige blikke



### markilux format

Livet har mange skønne sider. Dit hjem også. markilux format er en vertikal afskærmning, som giver tekstil hygge. Den kan udvides modulært og fås med forskydelige elementer.



### markilux 790

Den elegante måde, at vise din privatsfære. Den praktiske sidemarkise er altid til rådighed, når du har brug for den.

## Fritstående markisesystemer fra markilux



### markilux markant

Dit udendørs frirum. Det fritstående eller i arkitekturen integrerede markisesystem er en afskærmning mod sol og vejr, som kan planlægges individuelt til et afslappet udendørsliv.



### markilux syncra

To søjler med massive tværstivere og markilux designmarkise efter eget valg, lover skygge netop der, hvor du har brug for den.



### markilux planet

Parasol og markise i ét – og en eyecatcher, som perfekt afskærmer dit uderum mod solen.

# Ren spænding.

## markilux armteknologi

Særlig holdbar, støjsvag og altid perfekt konstrueret til optimal spænding af markisedugen.



### Dobbeltkæde

Efter mange årtier på markedet og efter at have stået sin prøve i vind og vejr: Den dobbelte stålkæde med runde led lejres beskyttet i knækarmene.

Kan leveres alt efter model.



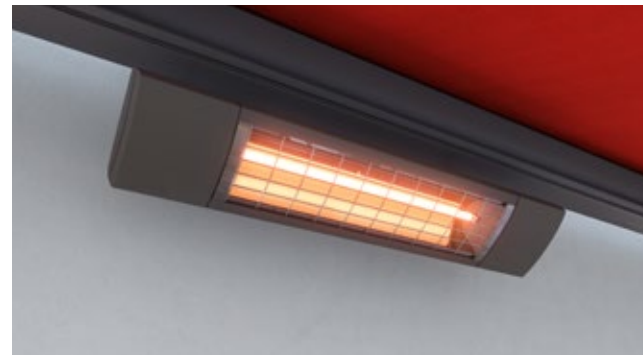
### Bionic-tendon

Den af markilux udviklede Bionic-tendon af hightech-fibre sørger efter naturens forbillede for en optimal kraftoverførsel og friktionsfattig og støjsvag bøjning af knækarmene. Den overbeviser med sikkerhed og lang levetid.

## Afslappet ophold udendørs. Også du vil være begejstret.

### markilux ekstraudstyr

Behagelig varme og stemningsfuldt lys om aftenen er det ideelle supplement til din solafskærmning fra markilux. Alle oplysninger og kompetent rådgivning får du hos din markilux forhandler i nærheden af dig og på [markilux.com](http://markilux.com)




### markilux terrassevarmere

Mærk straks varmen, og nyd aftenen i længere tid. Den infrarøde halogenlampe står for direkte varme uden opvarmningsfase og en behaglig lysfarve. Valgfrit som enkeltstående enhed (1400 Watt) eller monteret under markisen (2500 Watt, fås også med dæmpning i tre trin). Altid i førsteklasses aluminiumshus og pulverbelagt i markilux markisefarve.



### markilux LED-spotline

Den elegante lysskinne, der kan placeres lige hvor du vil, i pulverbelagt aluminiumshus. LED-spotsene kan drejes og dæmpes. Fås i to længder: 180 cm med 3 spots og 300 cm med 5 spots.










Overblik.  
Over skønne udsigter.

markilux



Tekniske data

## Kassettemarkiser

	markilux MX-1 compact Side 14	markilux MX-2 Side 16	markilux MX-3 Side 20	markilux MX-4 Side 22	markilux 6000 Side 28	markilux 5010 Side 30	markilux 970 Side 32
							
<b>Maks. bredde × udfald</b>	700 × 415 cm	600 × 300 cm	600 × 300 cm	700 × 350 cm	700 × 400 cm	700 × 400 cm	600 × 300 cm
Valgfri		500 × 350 cm	500 × 350 cm	600 × 400 cm			500 × 350 cm
<b>Kassette</b>	376 × 214 mm	280 × 167 mm	230 × 120 mm	275 × 235 mm	255 × 165 mm	218 × 151 mm	266 × 140 mm
<b>Betjening</b>	<b>Radiomotor</b>	<b>Radiomotor</b>	<b>Manuel betjening</b>	<b>Radiomotor</b>	<b>Manuel betjening</b>	<b>Manuel betjening</b>	<b>Manuel betjening</b>
Ekstraudstyr	<ul style="list-style-type: none"> <li>➤ Motor</li> <li>➤ Silentec-motor</li> <li>➤ Smart Home</li> </ul>	<ul style="list-style-type: none"> <li>➤ Motor</li> <li>➤ Smart Home</li> </ul>	<ul style="list-style-type: none"> <li>➤ Servo manuel kontrol</li> <li>➤ Motor</li> <li>➤ Radiomotor</li> <li>➤ Smart Home</li> </ul>	<ul style="list-style-type: none"> <li>➤ Motor</li> <li>➤ Smart Home</li> </ul>	<ul style="list-style-type: none"> <li>➤ Servo manuel kontrol</li> <li>➤ Motor</li> <li>➤ Silentec-motor</li> <li>➤ Radiomotor</li> <li>➤ Smart Home</li> </ul>	<ul style="list-style-type: none"> <li>➤ Servo manuel kontrol</li> <li>➤ Motor</li> <li>➤ Silentec-motor</li> <li>➤ Radiomotor</li> <li>➤ Smart Home</li> </ul>	<ul style="list-style-type: none"> <li>➤ Servo manuel kontrol</li> <li>➤ Motor</li> <li>➤ Radiomotor</li> <li>➤ Smart Home</li> </ul>
<b>Arm-teknologi</b>	<b>Bionic tendon</b>	<b>Bionic tendon</b>	<b>Bionic tendon</b>	<b>Bionic tendon</b>	<b>Bionic tendon</b>	<b>Dobbelt kæde</b>	<b>Bionic tendon</b>
Valgfri						➤ Bionic tendon	
<b>Montering</b>	<b>Væg</b>	<b>Væg/loft/tag</b>	<b>Væg/loft/tag</b>	<b>Væg</b>	<b>Væg/loft/tag</b>	<b>Væg/loft/tag</b>	<b>Væg/loft/tag</b>
Valgfri			➤ Profil til vægttilslutning		➤ Profil til vægttilslutning	➤ Profil til vægttilslutning	➤ Nische
<b>Valgmuligheder</b>	<ul style="list-style-type: none"> <li>➤ LED-Line/spots forbom</li> <li>➤ LED belysning</li> <li>➤ LED spotlights kassette</li> <li>➤ Farvekombinationer</li> <li>➤ Shadeplus</li> <li>➤ Tunge</li> </ul>	<ul style="list-style-type: none"> <li>➤ LED-Line-kassette</li> <li>➤ Farvekombinationer</li> </ul>	<ul style="list-style-type: none"> <li>➤ LED-Line-kassette</li> <li>➤ Farvekombinationer</li> </ul>	<ul style="list-style-type: none"> <li>➤ Farvet lys</li> <li>➤ LED-Line-kassette</li> <li>➤ LED-spotlights sidekapper</li> <li>➤ LED-spotlights forbom</li> <li>➤ Udvendige lys</li> <li>➤ Farvekombinationer</li> <li>➤ Sammenkoblet markise</li> </ul>	<ul style="list-style-type: none"> <li>➤ LED-spotlights forbom</li> <li>➤ Spejlnet i rustfrit stål</li> <li>➤ Ramme i blank krom</li> <li>➤ Shadeplus</li> <li>➤ Tunge</li> <li>➤ Sammenkoblet markise</li> </ul>	<ul style="list-style-type: none"> <li>➤ Endekapper forbom</li> <li>➤ Blank krom</li> <li>➤ Shadeplus</li> <li>➤ Tunge</li> <li>➤ Sammenkoblet markise</li> </ul>	<ul style="list-style-type: none"> <li>➤ LED-Line-kassette</li> <li>➤ Farvekombinationer</li> <li>➤ Shadeplus</li> </ul>



Halvkassette- og åbne markiser

markilux

markilux 990

Side 34



500 × 300 cm

217 × 124 mm

Manuel betjening

- Servo manuel kontrol
- Motor
- Radiomotor
- Smart Home

Dobbelt kæde

- Bionic tendon

Væg/loft/tag

- Profil til vægttilslutning

- Spejl i blank krom
- Tunge

markilux 900

Side 36



400 × 200 cm

225 × 105 mm

Manuel betjening

- Motor
- Radiomotor
- Smart Home

Bionic tendon

Fastspænding af søjler/loft

- Loftsmontering

markilux 3300

Side 38



700 × 400 cm

224 × 192 mm

Manuel betjening

- Servo manuel kontrol
- Motor
- Silentec-motor
- Radiomotor
- Smart Home

Bionic tendon

Væg/loft/tag

- Profil til vægttilslutning
- Nische

- Tunge
- Sammenkoblet markise

markilux 1600

Side 42



710 × 400 cm

254 × 223 mm

Manuel betjening

- Servo manuel kontrol
- Motor
- Radiomotor
- Smart Home

Dobbelt kæde

- Bionic tendon

Væg/loft/tag

- Profil til vægttilslutning

- LED-Line i knækarme
- Endekapper blank krom
- Shadeplus
- Tunge
- Sammenkoblet markise
- stretch

markilux 1710

Side 44



700 × 350 cm

700 × 400 cm (mx 1700)

236 × 217 mm

Manuel betjening

- Servo manuel kontrol
- Motor
- Radiomotor
- Smart Home

Bionic tendon

Væg/loft/tag

- Profil til vægttilslutning

- LED-Line i knækarme
- Endekapper og spejle  
Blank krom
- Sammenkoblet markise
- stretch

markilux 930

Side 46



500 × 300 cm

286 × 122 mm

Manuel betjening

- Servo manuel kontrol
- Motor
- Radiomotor
- Smart Home

Dobbelt kæde

Væg

- Loft

markilux 1300

Side 48



700 × 400 cm

212 × 232 mm

Manuel betjening

- Servo manuel kontrol
- Motor
- Radiomotor
- Smart Home

Dobbelt kæde

Væg/loft/tag

- Beskyttende tag  
af aluminium

- LED-Line i knækarme
- Shadeplus (manuel)
- Gear til justering af hældning
- Sammenkoblet markise

## Pergolamarkiser

### markilux pergola stretch

Side 52



### markilux pergola style

Side 54



### markilux pergola classic

Side 58



### markilux pergola cubic

Side 60



### markilux pergola compact

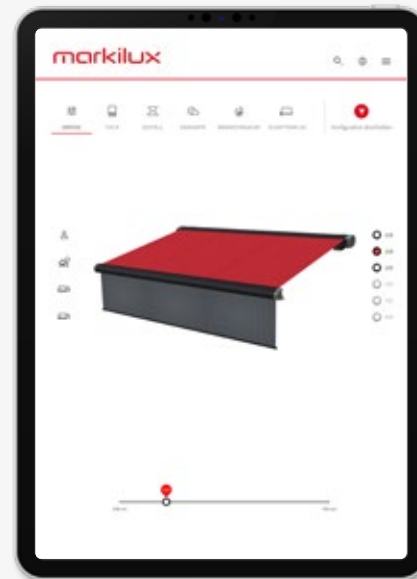
Side 62



<b>Maks. bredde × udfald</b>	700 × 700 cm	600 × 500 cm	600 × 450 cm	600 × 450 cm	450 × 400 cm
Valgfri		500 × 600 cm	500 × 600 cm	500 × 600 cm	
<b>Kassette</b>	163 × 125 mm	205 × 160 mm	Ø 187 mm	200 × 160 mm	125 × 125 mm
	Sammenfoldelig dug på skinneførte bæreprøfler med dækkasse	tracfix-dugstyring i sideskinner på slanke søjler	tracfix-dugstyring i sideskinner på slanke søjler	tracfix-dugstyring i sideskinner på slanke søjler	tracfix-dugstyring i sideskinner på slanke søjler
<b>Betjening</b>	<b>Radiomotor</b>	<b>Radiomotor</b>	<b>Motoriseret</b>	<b>Motoriseret</b>	<b>Motoriseret</b>
Ekstraudstyr	<ul style="list-style-type: none"> <li>➤ Smart Home</li> </ul>	<ul style="list-style-type: none"> <li>➤ Motor</li> <li>➤ Smart Home</li> </ul>	<ul style="list-style-type: none"> <li>➤ Silentec-motor</li> <li>➤ Radiomotor</li> <li>➤ Smart Home</li> </ul>	<ul style="list-style-type: none"> <li>➤ Silentec-motor</li> <li>➤ Radiomotor</li> <li>➤ Smart Home</li> </ul>	<ul style="list-style-type: none"> <li>➤ Radiomotor</li> <li>➤ Smart Home</li> </ul>
<b>Montering</b>	<b>Væg/loft/tag</b>	<b>Væg/loft/tag</b>	<b>Væg/loft/tag</b>	<b>Væg/loft/tag</b>	<b>Væg/loft/tag</b>
Valgfri	<ul style="list-style-type: none"> <li>➤ inkl. vægttilslutningsprofil og dækkasse</li> </ul>	<ul style="list-style-type: none"> <li>➤ Profil til vægttilslutning</li> </ul>	<ul style="list-style-type: none"> <li>➤ Profil til vægttilslutning</li> </ul>	<ul style="list-style-type: none"> <li>➤ Profil til vægttilslutning</li> </ul>	<ul style="list-style-type: none"> <li>➤ Profil til vægttilslutning</li> </ul>
<b>Valgmuligheder</b>	<ul style="list-style-type: none"> <li>➤ LED-belysning Dugstøtteprofiler og / eller tværstænger</li> <li>➤ Lodrette markiser</li> <li>➤ Vind- og privatlivsbeskyttelse</li> <li>➤ Tværstænger</li> <li>➤ Sammenkoblet markise</li> </ul>	<ul style="list-style-type: none"> <li>➤ Farvet lys</li> <li>➤ LED-belysningskassette, sideskinner, søjler og / eller bunddæksler</li> <li>➤ Shadeplus</li> <li>➤ Vind- og privatlivsbeskyttelse</li> <li>➤ Sænkbare søjler</li> <li>➤ Vægtbokse</li> <li>➤ Sammenkoblet markise</li> </ul>	<ul style="list-style-type: none"> <li>➤ LED belysningskinner og / eller stofstøtterør</li> <li>➤ Shadeplus</li> <li>➤ Vind- og privatlivsbeskyttelse</li> <li>➤ Runde / firkantede søjler</li> <li>➤ Sænkbare søjler</li> <li>➤ Støtterør til stof</li> <li>➤ Vægtbokse</li> <li>➤ Sammenkoblet markise</li> </ul>	<ul style="list-style-type: none"> <li>➤ LED-belysningskassette, sideskinner og / eller stofstøtterør</li> <li>➤ Shadeplus</li> <li>➤ Vind- og privatlivsbeskyttelse</li> <li>➤ Runde / firkantede søjler</li> <li>➤ Sænkbare søjler</li> <li>➤ Støtterør til stof</li> <li>➤ Vægtbokse</li> <li>➤ Sammenkoblet markise</li> </ul>	<ul style="list-style-type: none"> <li>➤ LED-belysningskassette, sideskinner og / eller stofstøtterør</li> <li>➤ Shadeplus (manuel)</li> <li>➤ Vind- og privatlivsbeskyttelse</li> <li>➤ Runde / firkantede søjler</li> <li>➤ Sænkbare søjler</li> <li>➤ Støtterør til stof</li> <li>➤ Vægtbokse</li> </ul>



## markilux markisekonfigurator



Til verdens dejligste skygge.

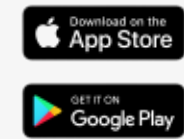
Konfigurer din markilux designmarkise inklusive dug og udstyrsmuligheder på [markilux.com](https://www.markilux.com), eller visualiser din ønskemarkise live på dit hus med den gratis markilux AR-app. Din markilux forhandler overtager den personlige rådgivning hjemme hos dig, udarbejder et individuelt tilbud og gennemfører den fagligt korrekte montering.



Markisekonfigurator  
på [markilux.com](https://www.markilux.com)



markilux 3D-app  
Gratis i din App Store



Lad dig nu inspirere, begejstre, rådgive...  
Alle muligheder hos din markilux forhandler i nærheden  
af dig og på [markilux.com](https://www.markilux.com)

Den bedste under solen. Til verdens flotteste skygge.

Innovativ teknik og fremragende kvalitet, flere gange udmærket og prisbelønnet. Made in Germany. Ideer, omfattende oplysninger, professionel rådgivning og de smukkeste markiseduge finder du hos din markilux forhandler og på [markilux.com](https://www.markilux.com)



Knækarmsmarkiser



Pergolamarkiser



Markisesystemer



Udestuemarkiser



Vinduesmarkiser



Afskærmning mod vind og nysgerrige blikke



[markilux.com](https://www.markilux.com)



**markilux**  
Den bedste under solen